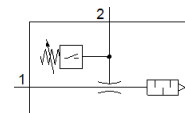
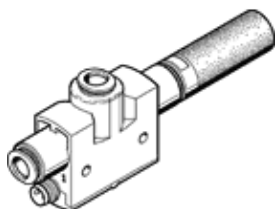


# ejektor VN-10-L-T4-PQ2-VQ2-O1-P

č. dílu: 536806

FESTO

s integrovaným elektromagnetickým ventilem. Standardní, velký nasávaný objemový průtok, šířka 18 mm, tvar T s nástrčným připojením a otevřeným tlumičem hluku.



## katalogový list

parametr	hodnota
jmenovitá světlost, Lavalova dýza	0.95 mm
rozměr rastru	16 mm
konstrukce tlumiče hluku	otevřený
montážní poloha	libovol.
charakteristika ejektoru	vysoký sací průtok. standard
integrovaná funkce	čidlo tlaku otevřený tlumič hluku
konstrukce	tvar T
odolnost zkratu	pulzující
měřená veličina	relativní tlak
princip měření	piezorezistivní
metoda měření	relativ.
funkce spínaného prvku	spínač
funkce spínání	komparátor prahové hodnoty spínací bod s pevnou hysterezí
ochrana proti přepólování	pro všechna elektrická připojení
druh zobrazení	LED
rozsah nastavení prahových hodnot	-100 ... 0 kPa
možnosti nastavení	Teach-In
ukazatel polohy sepnutí	LED
prahová hodnota rozsahu nastavení	-1 ... 0 bar
rozsah nastavení prahových hodnot	-14.5 ... 0 psi
provozní tlak pro max. objemový průtok sání (MPa)	0.5 MPa
provozní tlak pro max. hodnotu sání	5 bar
provozní tlak pro max. objemový průtok sání (psi)	72.5 psi
provozní tlak v Mpa	0.1 ... 0.8 MPa
provozní tlak	1 ... 8 bar 14.5 ... 116 psi
jmenovitý provozní tlak	0.6 MPa 6 bar
jmenovitý provozní tlak (psi)	87 psi
max. sání vzhledem k atmosféře	41.5 l/min
vypínací čas	≤ 4 ms
doba sepnutí	≤ 4 ms
rozsah provozního napětí DC	15 ... 30 V
indukční ochranné zapojení	vhodné pro cívky MZ, MY, ME
max. výstupní proud	100 mA
zbytkový proud	≤ 0.3 mA
zbytkové zvlnění	10 %
spínaný výstup	PNP
pokles napětí	≤ 1.5 V
odolnost přetížení	k dispozici

parametr	hodnota
povolení	RCM Mark
značka KC	KC-EMV
značka CE (viz prohlášení o shodě)	podle směrnice EU-EMC
značka UKCA (viz prohlášení o shodě)	podle předpisů UK pro EMV
provozní médium	stlačený vzduch podle ISO8573-1:2010 [7:4:4]
upozornění pro provozní a ovládací médium	provoz s přimazáváním olejem není možný
třída odolnosti korozi KBK	1 - nízké požadavky na odolnost korozi
shoda ohledně LABS	VDMA24364-B1/B2-L
teplota média	0 ... 60 °C
doporučení pro čištění	mýdlový loup
úroveň šumu při jmenovitém provozním tlaku	66 dB(A)
stupeň krytí	IP40
okolní teplota	0 ... 50 °C
max. utahovací moment	0.6 Nm
rozsah měření tlaku	-100 ... 0 kPa
rozsah měřeného tlaku	-1 ... 0 bar
rozsah měření tlaku	-14.5 ... 0 psi
hmotnost výrobku	36 g
přesnost FS	1.5 %FS
hystereze FS	2 %FS
dlouhodobý drift	±0,5 % FS (z rozsahu) max.
teplotní koeficient bodu sepnutí	0.05 %/K
elektrické připojení	3 piny M8
typ upevnění	průchozí dírou
připojení pneumatiky 1	QS-6
připojení pneumatiky 3	otevřený tlumič hluku
připojení vakua	QS-6
materiál těsnění	NBR
materiál trysky	POM
materiál tělesa	zesílený POM
materiál optického vodiče	PC
materiál tlumiče hluku	PE
materiál tělesa konektoru	mosaz PA pochromovaný a poniklovaný
materiál výstupní trysky	hliník legovaný pro tvářeni
materiál klávesnice	POM
materiál šroubení	mosaz poniklováno