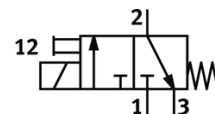
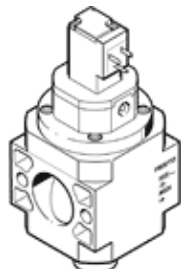


spínací ventil HEE-D-MAXI-24-EX

č. dílu: 536686

FESTO

pro jednotky pro úpravu stlačeného vzduchu, bez přípojovacích destiček se závitem, se svorníky FRB se závitem.



katalogový list

parametr	hodnota
konstrukce	pístové šoupě
typ ovládání	elektrický
princip těsnění	měkký
funkce odvětrání	nelze škrtit
pomocné ruční ovládání	s aretací
typ návratu do původní polohy	mechanická pružina
typ řízení	nepřímo řízené
funkce ventilu	3/2 monostabilní, v klidu uzavř.
provozní tlak	2,5 ... 16 bar
spínací cyklus	100%
parametry cívky	24V DC: 2,5W
přípustné výkyvy napětí	+/- 10 %
provozní médium	stlačený vzduch podle ISO8573-1:2010 [7:4:4] inertní plyny
upozornění pro provozní a ovládací médium	provoz s přimazáváním olejem je možný (v jiných režimech se vyžaduje)
třída odolnosti korozi KBK	2
upozornění k materiálu	ve shodě s RoHS
teplota média	-10 ... 60 °C
okolní teplota	-10 ... 60 °C
povolení	Germanischer Lloyd
kategorie ATEX pro plyny	II 3G
Ex - druh ochrany před vzplanutím plynů	Ex nA II T4 X
ATEX kategorie pro prach	II 3D
Ex - druh ochrany před vzplanutím prachu	Ex tD A22 IP65 T130°C X
Ex - teplota okolí	-10°C ≤ Ta ≤ +60°C
značka CE (viz prohlášení o shodě)	podle směrnice EU pro ochranu Ex (ATEX)
typ upevnění	instalace vedení příslušenstvím
montážní poloha	libovol.
směr proudění	nelze obrátit
hmotnost výrobku	800 g
přípojení pneumatiky 3	G3/8
třída čistoty vzduchu na výstupu	stlačený vzduch podle ISO8573-1:2010 [7:4:4] inertní plyny
napájení řídicím tlakem	vnitřní
elektrické připojení	konektor dle DIN EN 175301-803 tvar C
informace o materiálu těsnění	NBR
informace o materiálu pouzdra	hliníkový tlakový odlitek