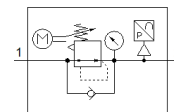
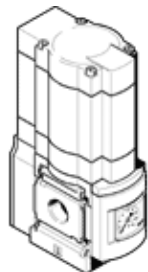


# elektrický redukční ventil MS6N-LRE-3/8-D7-PU-Z

č. dílu: 536555

FESTO

Nepřímě řízený redukční ventil, pracovní tlak do 12 barů.  
Výběhový typ. Dodáván do r. 2023. Alternativní výrobek viz portál podpory.



## katalogový list

| parametr  | hodnota  |
|---|--|
| velikost  | 6  |
| řada  | MS   |
| montážní poloha                                 | libovol.<br>přednostně svisle  |
| konstrukce                                      | elektricky nastavitelný redukční ventil  |
| odolnost zkratu                                 | pro všechna elektrická připojení   |
| funkce regulátoru                               | konstantní výstupní tlak<br>s kompenzací řídicího tlaku<br>se sekundárním odvětráním |
| ukazatel tlaku                                  | s manometrem   |
| provozní tlak v Mpa                             | 0.08 ... 2 MPa   |
| provozní tlak                                   | 0.8 ... 20 bar   |
| rozsah řízeného tlaku                           | 0.5 ... 12 bar   |
| max. tlaková hystereze                          | 0.25 bar   |
| normální jmenovitý průtok                       | 4,500 l/min  |
| analogový výstup                                | 0 - 10 V   |
| doba regulace při 25 °C                         | max. 90 s  |
| provedení vstupů                                | dle IEC 61131-2<br>bez galvanického oddělení   |
| jmenovité provozní napětí DC                    | 24 V   |
| příkon při jmenovitém provozním napětí          | max. 1 A   |
| proudový příkon                                 | max. 3,5 A při 24 V DC   |
| poměr mezi ovládním/mezerou                     | 1:3  |
| přípustné výkyvy napětí                         | +/- 10 %   |
| značka CE (viz prohlášení o shodě)              | podle směrnice EU-EMC  |
| provozní médium                                 | stlačený vzduch podle ISO8573-1:2010 [7:4:4]<br>inertní plyny                        |
| upozornění pro provozní a ovládací médium       | provoz s přimazáváním olejem je možný (v jiných režimech se vyžaduje)                |
| třída odolnosti korozi KBK                      | 2 - mírné nároky na odolnost korozi  |
| shoda ohledně LABS                              | VDMA24364-B2-L   |
| skladovací teplota                              | -10 ... 50 °C  |
| bezpečnost vzhledem k potravinám                | viz rozšířené informace o materiálu  |
| teplota média                                   | 0 ... 50 °C  |
| stupeň krytí                                    | IP65   |
| okolní teplota                                  | 0 ... 50 °C  |
| hmotnost výrobku                                | 1,280 g  |
| analogové výstupy, absolutní přesnost při 25 °C | ± 3%   |
| sběrnice pro kabel                              | vstup: konektor M12x1s 5 piny<br>výstup: konektor M8x1se 3 piny                      |
| typ upevnění                                    | instalace vedení<br>příslušenstvím<br>dle volby:                                     |
| připojení pneumatiky 1                          | 3/8 NPT  |
| připojení pneumatiky 2                          | 3/8 NPT  |
| materiál těsnění                                | NBR  |
| materiál tělesa                                 | hliníkový tlakový odlitek  |
| materiál membrány                               | NBR  |