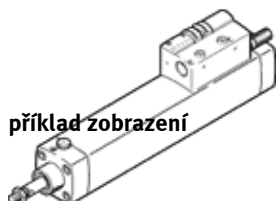
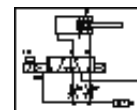


# kombinace válce s ventilem DNCV-63- -PPV-A-5/2LA

č. dílu: 536427

FESTO

bez diagnostického modulu.  
výběhový typ, k dodání do 2010



příklad zobrazení

## katalogový list

| parametr                                    | hodnota  |
|---|--|
| zdvih                                       | 85 ... 500 mm  |
| průměr pístu                                | 63 mm  |
| podle normy                                 | ISO 15552 (dříve také VDMA 24652, ISO 6431, NF E49 003.1, UNI 10290)   |
| tlumení                                     | PPV: nastavitelné pneumatické tlumení na obou stranách   |
| montážní poloha                             | libovol.   |
| pomocné ruční ovládání                      | s aretací  |
| snímání polohy                              | pro čidla  |
| provozní tlak                               | 3 ... 8 bar  |
| rozsah provozního napětí DC                 | 24 V   |
| provozní režim                              | dvojčinný  |
| parametry cívky                             | 24 V DC: fáze nízkého proudu: 0,5 W, fáze vysokého proudu: 1,23 W  |
| provozní médium                             | filtrovaný nemazaný stlačený vzduch, jemnost filtrace 40 µm<br>filtrovaný mazaný stlačený vzduch, jemnost filtrace 40 µm |
| značka CE (viz prohlášení o shodě)          | podle směrnice EU-EMC  |
| třída odolnosti korozi KBK                  | 2  |
| stupeň krytí                                | IP65   |
| okolní teplota                              | -5 ... 50 °C   |
| povolení                                    | C-Tick   |
| délka tlumení                               | 22 mm  |
| teoretická síla při 6 barech, zpětný chod   | 1,682 N  |
| teoretická síla při 6 barech, dopředný chod | 1,870 N  |
| pohybující se hmotnost                      | 663 g  |
| přírůstek hmotnosti na 10 mm zdvíhu         | 88 g   |
| základní hmotnost při zdvíhu 0 mm           | 2,620 g  |
| přírůstek hmotnosti na každých 10 mm zdvíhu | 25 g   |
| elektrické připojení                        | 8 pinů<br>M12x1<br>konektor<br>kulatý tvar   |
| připojení pneumatiky 1                      | QS-10  |
| připojení pneumatiky 3                      | integrováný tlumič hluku   |
| připojení pneumatiky 5                      | integrováný tlumič hluku   |
| informace o materiálu víka                  | hliník legovaný pro tvářeni<br>eloxovaný   |
| informace o materiálu těsnění               | NBR<br>TPE-U(PU)   |
| informace o materiálu pouzdra               | hliník legovaný pro tvářeni<br>hladce eloxováno  |
| informace o materiálu pístnice              | vysoce legovaná ocel   |