

# pneumatický ventil VL-5/3G-1/4-B-EX

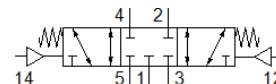
č. dílu: 536047

Classic - nepoužívejte prosím do nových konstrukcí

FESTO

ventil 5/3, střední poloha uzavřená

Moderní alternativy najdete pomocí zadání čtyř prvních znaků  
typového označení do vyhledávacího pole.



## katalogový list

| parametr                                       | hodnota   |
|--|---|
| funkce ventilu                                 | 5/3 ve stř. pol. uzavř.   |
| typ ovládní                                    | pneumatický   |
| stavební šířka                                 | 32 mm   |
| normální jmenovitý průtok                      | 1,600 l/min   |
| provozní tlak v Mpa                            | -0.09 ... 1 MPa   |
| provozní tlak                                  | -0.9 ... 10 bar   |
| konstrukce                                     | pístové šoupě   |
| typ návratu do původní polohy                  | mechanická pružina  |
| značka CE (viz prohlášení o shodě)             | podle směrnice EU pro ochranu Ex (ATEX)                               |
| značka UKCA (viz prohlášení o shodě)           | podle předpisů UK EX  |
| kategorie ATEX pro plyny                       | II 2G   |
| ATEX kategorie pro prach                       | II 2D   |
| Ex - druh ochrany před vzplanutím plynů        | Ex h IIC T4 Gb  |
| Ex - druh ochrany před vzplanutím prachu       | Ex h IIIC T130°C Db   |
| Ex - teplota okolí                             | -10°C ≤ Ta ≤ +60°C  |
| certifikát ochrany před výbuchem Ex v rámci EU | EPL Db (GB)<br>EPL Gb (GB)  |
| jmenovitá světlost                             | 10 mm   |
| rozměr rastru                                  | 33 mm   |
| funkce odvětrání                               | lze škrtit  |
| princip těsnění                                | měkký   |
| montážní poloha                                | libovol.  |
| pomocné ruční ovládní                          | žádný   |
| typ řízení                                     | přímo   |
| napájení řídicím tlakem                        | vně   |
| směr proudění                                  | reversibilní  |
| krytí  | pozitivní krytí   |
| řídící tlak [Mpa]                              | 0.3 ... 1 MPa   |
| řídící tlak                                    | 3 ... 10 bar  |
| hodnota B                                      | 0.38  |
| hodnota C                                      | 6.35 l/sbar   |
| max. spínací frekvence                         | 3 Hz  |
| vypínací čas                                   | 26 ms   |
| spínací čas                                    | 6 ms  |
| čas pro sepnutí                                | 30 ms   |
| provozní médium                                | stlačený vzduch podle ISO8573-1:2010 [7:4:4]                          |
| upozornění pro provozní a ovládací médium      | provoz s přimazáváním olejem je možný (v jiných režimech se vyžaduje) |
| třída odolnosti korozi KBK                     | 1 - nízké požadavky na odolnost korozi                                |
| shoda ohledně LABS                             | VDMA24364-B1/B2-L   |
| skladovací teplota                             | -40 ... 60 °C   |
| teplota média                                  | -10 ... 60 °C   |
| řídící médium                                  | stlačený vzduch podle ISO8573-1:2010 [7:4:4]                          |

| parametr                    | hodnota                   |
|-----------------------------|---------------------------|
| okolní teplota              | -10 ... 60 °C             |
| hmotnost výrobku            | 375 g                     |
| typ upevnění                | průchozí dírou            |
| připojení řídicího tlaku 12 | G1/8                      |
| připojení řídicího tlaku 14 | G1/8                      |
| připojení pneumatiky 1      | G1/4                      |
| připojení pneumatiky 2      | G1/4                      |
| připojení pneumatiky 3      | G1/4                      |
| připojení pneumatiky 4      | G1/4                      |
| připojení pneumatiky 5      | G1/4                      |
| upozornění k materiálu      | ve shodě s RoHS           |
| materiál těsnění            | NBR                       |
| materiál tělesa             | hliníkový tlakový odlitek |