

pneumatický ventil VL-5-3/8-B-EX

č. dílu: 536042

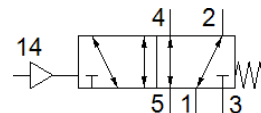
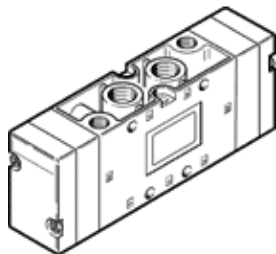
Classic - nepoužívejte prosím do nových konstrukcí

FESTO

ventil 5/2, pneumaticky ovládaný, s návratem do základní polohy pružinou

Moderní alternativy najdete pomocí zadání čtyř prvních znaků

typového označení do vyhledávacího pole.



katalogový list

parametr	hodnota
funkce ventilu	5/2 monostabilní
typ ovládání	pneumatický
stavební šířka	40 mm
normální jmenovitý průtok	2,000 l/min
provozní tlak v Mpa	-0.09 ... 1 MPa
provozní tlak	-0.9 ... 10 bar
konstrukce	pístové šoupě
typ návratu do původní polohy	mechanická pružina
značka CE (viz prohlášení o shodě)	podle směrnice EU pro ochranu Ex (ATEX)
značka UKCA (viz prohlášení o shodě)	podle předpisů UK EX
kategorie ATEX pro plyny	II 2G
ATEX kategorie pro prach	II 2D
Ex - druh ochrany před vzplanutím plynů	Ex h IIC T4 Gb
Ex - druh ochrany před vzplanutím prachu	Ex h IIIC T130°C Db
Ex - teplota okolí	-10°C ≤ Ta ≤ +60°C
certifikát ochrany před výbuchem Ex v rámci EU	EPL Db (GB) EPL Gb (GB)
jmenovitá světlost	12 mm
rozměr rastru	41 mm
funkce odvětrání	lze škrtit
princíp těsnění	měkký
montážní poloha	libovol.
pomocné ruční ovládání	žádný
typ řízení	přímo
napájení řídicím tlakem	vně
směr proudění	reversibilní
krytí	pozitivní krytí
řídící tlak [Mpa]	0.25 ... 1 MPa
řídící tlak	2.5 ... 10 bar
max. spínací frekvence	3 Hz
vypínací čas	16 ms
spínací čas	4 ms
provozní médium	stlačený vzduch podle ISO8573-1:2010 [7:4:4]
upozornění pro provozní a ovládací médium	provoz s přimazáváním olejem je možný (v jiných režimech se vyžaduje)
třída odolnosti korozi KBK	1 - nízké požadavky na odolnost korozi
shoda ohledně LABS	VDMA24364-B1/B2-L
skladovací teplota	-40 ... 60 °C
teplota média	-10 ... 60 °C
řídící médium	stlačený vzduch podle ISO8573-1:2010 [7:4:4]
okolní teplota	-10 ... 60 °C
hmotnost výrobku	570 g
typ upevnění	průchozí dírou

parametr	hodnota
připojení řídicího tlaku 14	G1/8
připojení pneumatiky 1	G3/8
připojení pneumatiky 2	G3/8
připojení pneumatiky 3	G3/8
připojení pneumatiky 4	G3/8
připojení pneumatiky 5	G3/8
upozornění k materiálu	ve shodě s RoHS
materiál těsnění	NBR
materiál tělesa	hliníkový tlakový odlitek