

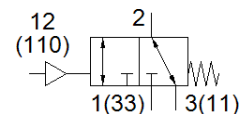
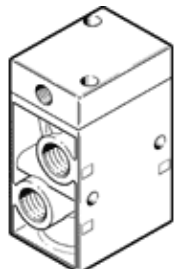
pneumatický ventil

VL/O-3-1/2-EX

č. dílu: 536030

FESTO

Podle volby přívodů pracuje jako v základní poloze uzavřen nebo v základní poloze otevřen.



katalogový list

parametr	hodnota
funkce ventilu	3/2 monostabilní, v klidu otevř/uzavř.
typ ovládání	pneumatický
stavební šířka	52 mm
normální jmenovitý průtok	3,700 l/min
provozní tlak v Mpa	-0.095 ... 1 MPa
provozní tlak	-0.95 ... 10 bar
konstrukce	talířové sedlo
typ návratu do původní polohy	mechanická pružina
značka CE (viz prohlášení o shodě)	podle směrnice EU pro ochranu Ex (ATEX)
značka UKCA (viz prohlášení o shodě)	podle předpisů UK EX
kategorie ATEX pro plyny	II 2G
ATEX kategorie pro prach	II 2D
Ex - druh ochrany před vzplanutím plynů	Ex h IIC T4 Gb
Ex - druh ochrany před vzplanutím prachu	Ex h IIIC T130°C Db
Ex - teplota okolí	-10°C ≤ Ta ≤ +60°C
certifikát ochrany před výbuchem Ex v rámci EU	EPL Db (GB) EPL Gb (GB)
jmenovitá světlost	14 mm
rozměr rastru	69 mm
funkce odvětrání	lze škrtit
princip těsnění	měkký
montážní poloha	libovol.
pomocné ruční ovládání	žádný
typ řízení	přímo
napájení řídicím tlakem	vně
směr proudění	reversibilní
krytí	negativní krytí
řídicí tlak [Mpa]	0.1 ... 1 MPa
řídicí tlak	1 ... 10 bar
hodnota B	0.3
vypínací čas	30 ms
spínací čas	17 ms
provozní médium	stlačený vzduch podle ISO8573-1:2010 [7:4:4]
upozornění pro provozní a ovládací médium	provoz s přimazáváním olejem je možný (v jiných režimech se vyžaduje)
třída odolnosti korozi KBK	1 - nízké požadavky na odolnost korozi
shoda ohledně LABS	VDMA24364-B1/B2-L
skladovací teplota	-20 ... 60 °C
teplota média	-10 ... 60 °C
řídicí médium	stlačený vzduch podle ISO8573-1:2010 [7:4:4]
okolní teplota	-10 ... 60 °C
hmotnost výrobku	860 g
typ upevnění	na přípoj. liště průchozí dírou

parametr	hodnota
	dle volby:
připojení výdechu	M5
připojení řídicího tlaku 110	G1/4
připojení řídicího tlaku 12	G1/4
připojení pneumatiky 1	G1/2
připojení pneumatiky 11	G1/2
připojení pneumatiky 2	G1/2
připojení pneumatiky 3	G1/2
připojení pneumatiky 33	G1/2
upozornění k materiálu	ve shodě s RoHS
materiál těsnění	NBR
materiál tělesa	hliníkový tlakový odlitek