

# elektromagnetický ventil

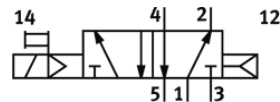
## MFH-5/2-D-1-C-EX

č. dílu: 535954

FESTO

s pomocným ručním ovládním, bez elektromagnetické cívky a bez zásuvky.

Elektromagnetické cívky a zásuvky se objednávají zvlášť.



## katalogový list

parametr	hodnota
funkce ventilu	5/2 monostabilní
typ ovládní	elektrický
stavební šířka	42 mm
normální jmenovitý průtok	1,200 l/min
provozní tlak	2 ... 10 bar
konstrukce	pístové šoupě
typ návratu do původní polohy	pneumatická pružina
značka CE (viz prohlášení o shodě)	podle směrnice EU pro ochranu Ex (ATEX)
značka UKCA (viz prohlášení o shodě)	podle předpisů UK EX
kategorie ATEX pro plyny	II 2G
ATEX kategorie pro prach	II 2D
Ex - druh ochrany před vzplanutím plynů	Ex h IIC T4 Gb
Ex - druh ochrany před vzplanutím prachu	Ex h IIIC T105°C Db
Ex - teplota okolí	-5 °C ≤ Ta ≤ +40 °C
certifikát ochrany před výbuchem Ex v rámci EU	EPL Db (GB) EPL Gb (GB)
stupeň krytí	IP65
jmenovitá světlost	8 mm
rozměr rastru	43 mm
funkce odvětrání	lze škrtit
princip těsnění	měkký
montážní poloha	libovol.
odpovídá normě	ISO 5599-1
pomocné ruční ovládní	s příslušenstvím, aretace tlačítkem
kód ISO	151
typ řízení	nepřímo řízené
napájení řídicím tlakem	vnitřní
směr proudění	nelze obrátit
krytí	pozitivní krytí
vypínací čas	35 ms
spínací čas	23 ms
max. pozitivní zkušební impuls při signálu 0	2,200 μs
max. negativní zkušební impuls při signálu 1	3,700 μs
provozní médium	stlačený vzduch podle ISO8573-1:2010 [7:4:4]
upozornění pro provozní a ovládací médium	provoz s přimazáváním olejem je možný (v jiných režimech se vyžaduje)
odolnost kmitům	Zkouška použití v dopravě, stupeň 1 podle FN 942017-4 a EN 60068-2-6
odolnost nárazu	nárazový test stupně 2 podle FN 942017-5 a EN 60068-2-27
shoda ohledně LABS	VDMA24364-B1/B2-L
teplota média	-5 ... 40 °C
hladina akustického tlaku	85 dB(A)
řídicí médium	stlačený vzduch podle ISO8573-1:2010 [7:4:4]
okolní teplota	-5 ... 40 °C

parametr	hodnota
hmotnost výrobku	390 g
elektrické připojení	prostřednictvím cívky F, objednávat odděleně
typ upevnění	na připojovací desce průchozí dírou
připojení řídicího tlaku 12	připojovací deska velikosti 1 podle ISO 5599-1
připojení řídicího tlaku 14	připojovací deska velikosti 1 podle ISO 5599-1
připojení pneumatiky 1	připojovací deska velikosti 1 podle ISO 5599-1
připojení pneumatiky 2	připojovací deska velikosti 1 podle ISO 5599-1
připojení pneumatiky 3	připojovací deska velikosti 1 podle ISO 5599-1
připojení pneumatiky 4	připojovací deska velikosti 1 podle ISO 5599-1
připojení pneumatiky 5	připojovací deska velikosti 1 podle ISO 5599-1
upozornění k materiálu	ve shodě s RoHS
materiál těsnění	HNBR NBR
materiál tělesa	hliníkový tlakový odlitek