

elektromagnetický ventil

MFH-5/3G-1/4-S-B-EX

č. dílu: 535940

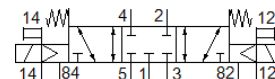
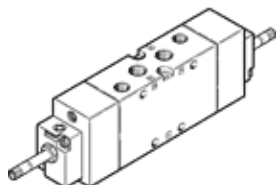
Classic - nepoužívejte prosím do nových konstrukcí

FESTO

s pomocným ručním ovládním, bez elektromagnetické cívky a bez zásuvky.

Elektromagnetické cívky a zásuvky se objednávají zvlášť.

Moderní alternativy najdete pomocí zadání čtyř prvních znaků typového označení do vyhledávacího pole.



katalogový list

parametr	hodnota
funkce ventilu	5/3 ve stř. pol. uzavř.
typ ovládní	elektrický
stavební šířka	32 mm
normální jmenovitý průtok	1,600 l/min
provozní tlak v Mpa	-0.09 ... 1 MPa
provozní tlak	-0.9 ... 10 bar
konstrukce	pístové šoupě
typ návratu do původní polohy	mechanická pružina
značka CE (viz prohlášení o shodě)	podle směrnice EU pro ochranu Ex (ATEX)
certifikát ochrany před výbuchem Ex v rámci EU	EPL Db (GB) EPL Gb (GB)
značka UKCA (viz prohlášení o shodě)	podle předpisů UK EX
kategorie ATEX pro plyny	II 2G
ATEX kategorie pro prach	II 2D
Ex - druh ochrany před vzplanutím plynů	Ex h IIC T4 Gb
Ex - druh ochrany před vzplanutím prachu	Ex h IIIC T130°C Db
Ex - teplota okolí	-5 °C ≤ Ta ≤ +40 °C
stupeň krytí	IP65
jmenovitá světlost	10 mm
rozměr rastru	33 mm
funkce odvětrání	lze škrtit
princip těsnění	měkký
montážní poloha	libovol.
pomocné ruční ovládní	tlačítkem
typ řízení	nepřímé řízení
napájení řídicím tlakem	vně
směr proudění	reversibilní
krytí	pozitivní krytí
řídicí tlak [Mpa]	0.3 ... 1 MPa
řídicí tlak	3 ... 10 bar
hodnota B	0.38
hodnota C	6.35 l/sbar
max. spínací frekvence	3 Hz
vypínací čas	36 ms
spínací čas	20 ms
čas pro sepnutí	30 ms
max. pozitivní zkušební impuls při signálu 0	2,200 μs
max. negativní zkušební impuls při signálu 1	3,700 μs
provozní médium	stlačený vzduch podle ISO8573-1:2010 [7:4:4]
upozornění pro provozní a ovládací médium	provoz s přimazáváním olejem je možný (v jiných režimech se vyžaduje)
třída odolnosti korozi KBK	1 - nízké požadavky na odolnost korozi

parametr	hodnota
shoda ohledně LABS	VDMA24364-B1/B2-L
skladovací teplota	-40 ... 60 °C
teplota média	-10 ... 60 °C
řídící médium	stlačený vzduch podle ISO8573-1:2010 [7:4:4]
okolní teplota	-5 ... 40 °C
hmotnost výrobku	500 g
elektrické připojení	prostřednictvím cívky F, objednávat odděleně
typ upevnění	průchozí dírou
připojení odvětrání řídicího tlaku 82	M5
připojení odvětrání řídicího tlaku 84	M5
připojení řídicího tlaku 12	G1/8
připojení řídicího tlaku 14	G1/8
připojení pneumatiky 1	G1/4
připojení pneumatiky 2	G1/4
připojení pneumatiky 3	G1/4
připojení pneumatiky 4	G1/4
připojení pneumatiky 5	G1/4
upozornění k materiálu	ve shodě s RoHS
materiál těsnění	NBR
materiál tělesa	hliníkový tlakový odlitek