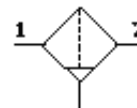


filtr MS4-LF-1/4-EUM-Z

č. dílu: 535661

FESTO

Filtr 40 µm, kovová nádobka, ruční odpouštění kondenzátu, směr průtoku zprava doleva.



katalogový list

parametr	hodnota
velikost	4
řada	MS
montážní poloha	svisle +/- 5°
stupeň filtrace	40 µm
odpouštění kondenzátu	ručně otočný
konstrukce	sintrovaný filtr s odstředivým odlučovačem
max.množství kondenzátu	25 ml
ochrana nádobky	integrováno jako kovová nádobka
vstupní tlak 1	0 ... 14 bar
normální jmenovitý průtok	1,700 l/min
provozní médium	stlačený vzduch
třída odolnosti korozi KBK	2
skladovací teplota	-10 ... 60 °C
třída čistoty vzduchu na výstupu	5.7.- dle DIN ISO 8573-1
teplota média	-10 ... 60 °C
okolní teplota	-10 ... 60 °C
hmotnost výrobku	349 g
typ upevnění	příslušenstvím dle volby: instalace vedení
připojení pneumatiky 1	G1/4
připojení pneumatiky 2	G1/4
upozornění k materiálu	prosté mědi a PTFE
informace o materiálu těsnění	NBR
informace o materiálu filtru	PE
informace o materiálu pouzdra	hliníkový tlakový odlitek
informace o materiálu nádobky	hliníkový tlakový odlitek
informace o materiálu hledítka	hliník legovaný pro tváření
informace o materiálu hledítka	PA