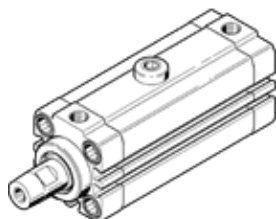


# kyvně přímočará upínka CLR-63-50-G-P-A-K11-R8

č. dílu: 535510

FESTO

upínací systém s přímočarým pohybem, připojovací obrazec podle normy ISO 21287. S ochranou proti prachu a jiskrám při sváření.



## katalogový list

| parametr   | hodnota   |
|--|---|
| celkový zdvih  | 73 mm   |
| průměr pístu   | 63 mm   |
| závit na pístnici                                    | M10   |
| zdvih upnutí   | 50 mm   |
| tlumení  | P: pružné tlumicí kroužky/desky na obou stranách                      |
| montážní poloha                                      | libovol.  |
| konstrukce   | píst<br>pístnice<br>trubka válce                                      |
| snímání polohy                                       | pro čidla   |
| směr kyvu  | přímo   |
| varianty   | ochrana před jiskrami při svařování<br>ochrana proti prachu           |
| provozní tlak  | 2 ... 10 bar  |
| provozní režim                                       | dvojčinný   |
| provozní médium                                      | stlačený vzduch podle ISO8573-1:2010 [7:4:4]                          |
| upozornění pro provozní a ovládací médium            | provoz s přimazáváním olejem je možný (v jiných režimech se vyžaduje) |
| třída odolnosti korozi KBK                           | 2 - mírné nároky na odolnost korozi                                   |
| shoda ohledně LABS                                   | VDMA24364-B2-L  |
| okolní teplota                                       | -10 ... 80 °C   |
| efektivní upínací síla při 0,2 MPa (2 bary, 29 psi)  | 441 N   |
| efektivní upínací síla při 0,4 MPa (4 bary, 58 psi)  | 823 N   |
| efektivní upínací síla při 0,6 MPa (6 barů, 87 psi)  | 1,386 N   |
| max. utahovací moment šroubu pro upínací palec       | 47 Nm   |
| teoretická upínací síla při 0,6 MPa (6 barů, 87 psi) | 1,682 N   |
| hmotnost výrobku                                     | 2,625 g   |
| typ upevnění   | průchozí dírou<br>vnitřním závitem<br>příslušenstvím<br>dle volby:    |
| připojení pneumatiky                                 | G1/8  |
| materiál stíracího prvku                             | PPS   |
| materiál spojovacího šroubu                          | ocel<br>pozinkováno   |
| materiál krytu                                       | hliník legovaný pro tváření<br>potažený                               |
| materiál těsnění                                     | NBR<br>TPE-U(PU)  |
| materiál tělesa                                      | hliník legovaný pro tváření<br>hladce eloxováno                       |
| materiál pístnice                                    | potažený<br>vysoce legovaná nerezová ocel                             |
| materiál trubky válce                                | hliník legovaný pro tváření<br>hladce eloxováno                       |