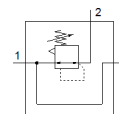


přesný redukční ventil MS6N-LRPB-1/2-D4-A8-BI

č. dílu: 534940

FESTO

nepřímý řízený redukční ventil, pracovní tlak do 2,5 baru.



katalogový list

| parametr | hodnota |
|---|--|
| velikost | 6 |
| řada | MS |
| pojistka ovládání | otočná hlavice s aretací |
| montážní poloha | libovol. |
| konstrukce | nepřímý řízený přesný membránový regulační ventil |
| funkce regulátoru | konstantní výstupní tlak se sekundárním odvětráním |
| ukazatel tlaku | G1/8, připraveno |
| provozní tlak v Mpa | 0.1 ... 1.4 MPa |
| provozní tlak | 1 ... 14 bar |
| rozsah řízeného tlaku | 0.05 ... 2.5 bar |
| max. tlaková hystereze | 0.02 bar |
| průtok sekundárního odvětrání | ≥ 450 l/min |
| normální jmenovitý průtok | ≥ 2,300 l/min |
| provozní médium | stlačený vzduch podle ISO8573-1:2010 [7:4:4] inertní plyny |
| upozornění pro provozní a ovládací médium | provoz s přimazáváním olejem není možný |
| třída odolnosti korozi KBK | 2 - mírné nároky na odolnost korozi |
| shoda ohledně LABS | VDMA24364-B2-L |
| skladovací teplota | -10 ... 60 °C |
| teplota média | -10 ... 60 °C |
| okolní teplota | -10 ... 60 °C |
| hmotnost výrobku | 1,000 g |
| typ upevnění | montáž do panelu instalace vedení příslušenstvím dle volby: |
| připojení pneumatiky 1 | 1/2 NPT |
| připojení pneumatiky 2 | 1/2 NPT |
| připojení pneumatiky 3 | G1/4 |
| upozornění k materiálu | ve shodě s RoHS |
| materiál těsnění | NBR |
| materiál tělesa | hliník |