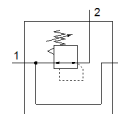


# přesný redukční ventil MS6-LRPB-1/2-D2-A8-BD

č. dílu: 534865

FESTO

nepřímý řízený redukční ventil, pracovní tlak do 0,7 baru.



## katalogový list

parametr	hodnota
velikost	6
řada	MS
pojistka ovládání	otočná hlavice s aretací
montážní poloha	libovol.
konstrukce	nepřímý řízený přesný membránový regulační ventil
funkce regulátoru	konstantní výstupní tlak se sekundárním odvětráním
ukazatel tlaku	G1/8, připraveno
provozní tlak v Mpa	0.1 ... 1.4 MPa
provozní tlak	1 ... 14 bar
rozsah řízeného tlaku	0.05 ... 0.7 bar
max. tlaková hystereze	0.02 bar
průtok sekundárního odvětrání	≥ 220 l/min
normální jmenovitý průtok	≥ 1,600 l/min
provozní médium	stlačený vzduch podle ISO8573-1:2010 [7:4:4] inertní plyny
upozornění pro provozní a ovládací médium	provoz s přimazáváním olejem není možný
třída odolnosti korozi KBK	2 - mírné nároky na odolnost korozi
shoda ohledně LABS	VDMA24364-B1/B2-L
skladovací teplota	-10 ... 60 °C
teplota média	-10 ... 60 °C
okolní teplota	-10 ... 60 °C
hmotnost výrobku	1,000 g
typ upevnění	montáž do panelu instalace vedení příslušenstvím dle volby:
připojení pneumatiky 1	G1/2
připojení pneumatiky 2	G1/2
připojení pneumatiky 3	G1/4
upozornění k materiálu	ve shodě s RoHS
materiál těsnění	NBR
materiál tělesa	hliník