

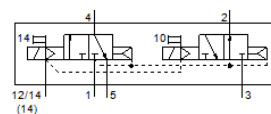
elektromagnetický ventil

VSVA-B-T32H-AZH-A1-1R5L

č. dílu: 534544

FESTO

S centrálním konektorem, kulatý tvar M12x1.



katalogový list

parametr	hodnota
funkce ventilu	2x3/2 monostabilní, v klidu otevř/uzavř.
typ ovládní	elektrický
stavební šířka	26 mm
normální jmenovitý průtok	900 l/min
provozní tlak v Mpa	0.3 ... 1 MPa
provozní tlak	3 ... 10 bar
konstrukce	pístové šoupě
typ návratu do původní polohy	pneumatická pružina
povolení	RCM Mark c UL us - Recognized (OL)
značka CE (viz prohlášení o shodě)	podle směrnice EU-EMC
značka UKCA (viz prohlášení o shodě)	podle předpisů UK pro EMV podle předpisů UK RoHS
stupeň krytí	IP65 NEMA 4
jmenovitá světlost	9 mm
rozměr rastru	27 mm
funkce odvětrání	lze škrtit přes desku se škrcením přes samostatnou připojovací desku
princip těsnění	měkký
montážní poloha	libovol.
odpovídá normě	ISO 15407-1
pomocné ruční ovládní	tlačítkem
typ řízení	nepřímé řízení
napájení řídicím tlakem	vně
směr proudění	nelze obrátit
krytí	pozitivní krytí
ochrana proti přepólování	pro všechna elektrická připojení
přídavné funkce	omezení proudu po sepnutí ochrana odpojením
indikace stavu signálu	LED
řídící tlak [Mpa]	0.3 ... 0.8 MPa
řídící tlak	3 ... 8 bar
průtok ventilem	1,250 l/min
průtok ventilem na samostatné připojovací desce	1,000 l/min
průtok ventilem v řadovém uspořádání	900 l/min
vypínací čas	33 ms
spínací čas	20 ms
spínací cyklus	100 %
max. pozitivní zkušební impuls při signálu 0	400 μs
max. negativní zkušební impuls při signálu 1	100 μs
jmenovitý tlak přitahu na každou elektromagnetickou cívku	110 mA po dobu 20 ms
jmenovitý proud při omezení proudu	30 mA po 20 ms

parametr	hodnota
parametry cívky	24 V DC: s omezením proudu 1 W, ve fázi bez omezení 2,4 W
přípustné výkyvy napětí	+/- 10 %
provozní médium	stlačený vzduch podle ISO8573-1:2010 [7:4:4]
upozornění pro provozní a ovládací médium	provoz s přimazáváním olejem je možný (v jiných režimech se vyžaduje)
odolnost kmitům	zkouška použití v dopravě se stupněm 2 podle FN 942017-4 a EN 60068-2-6
odolnost nárazu	nárazový test stupně 2 podle FN 942017-5 a EN 60068-2-27
třída odolnosti korozi KBK	2 - mírné nároky na odolnost korozi
shoda ohledně LABS	VDMA24364-B1/B2-L
teplota média	-5 ... 50 °C
relativní vlhkost vzduchu	0 - 90 %
ochrana před přímým a nepřímým dotekem	malé funkční napětí s bezpečným odpojováním (PELV)
řídící médium	stlačený vzduch podle ISO8573-1:2010 [7:4:4]
okolní teplota	-5 ... 50 °C
max. utahovací moment upevnění ventilů	1.8 ... 2.2 Nm
hmotnost výrobku	270 g
elektrické připojení	3 piny M12x1 centrální konektor kulatý tvar
typ upevnění	na připojovací desce s průchozí dírou a šroubem
připojení pomocného řídicího tlaku 12/14	připoj. deska velikosti 26 mm podle ISO 15407-1
připojení odvětrání řídicího tlaku 82/84	dle volby: podle norma není sveden sveden.
upozornění k materiálu	ve shodě s RoHS
materiál těsnění	FPM HNBR NBR
materiál tělesa	hliníkový tlakový odlitek