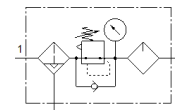
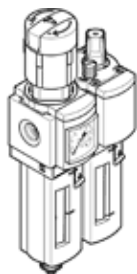


# kombinace jednotek a zařízení MSB4N-1/4-FRC6:J2M1

č. dílu: 533957

FESTO

kombinace redukčního ventilu s filtrem a maznicí, max. výstupní tlak 12 barů, filtr 40 µm, s manometrem, uzamykatelnou ovládací hlavicí, nádobkou z plastu s ochranným košem z plastu, plně automatickým odpouštěním kondenzátu, směr proudění zleva doprava.



## katalogový list

| parametr                                  | hodnota   |
|---|---|
| velikost                                  | 4   |
| řada                                      | MS  |
| pojistka ovládání                         | otočná hlavice s integrovaným zámekem   |
| montážní poloha                           | svisle +/- 5°   |
| stupeň filtrace                           | 40 µm   |
| odpouštění kondenzátu                     | plně automatický  |
| konstrukce                                | redukční ventil s filtrem a manometrem<br>standardní proporcionální maznice   |
| funkce regulátoru                         | konstantní výstupní tlak<br>s kompenzací řídicího tlaku<br>se sekundárním odvětráním<br>s možností zpětného průtoku |
| ochrana nádobky                           | ochranný koš z plastu   |
| ukazatel tlaku                            | s manometrem  |
| provozní tlak                             | 1.5 ... 12 bar  |
| rozsah řízeného tlaku                     | 1 ... 12 bar  |
| normální jmenovitý průtok                 | 900 l/min   |
| provozní médium                           | stlačený vzduch podle ISO8573-1:2010 [7:4:-]<br>inertní plyny   |
| upozornění pro provozní a ovládací médium | provoz s přimazáváním olejem je možný (v jiných režimech se vyžaduje)   |
| třída odolnosti korozi KBK                | 2 - mírné nároky na odolnost korozi   |
| shoda ohledně LABS                        | VDMA24364-B1/B2-L   |
| skladovací teplota                        | -10 ... 60 °C   |
| bezpečnost vzhledem k potravinám          | viz rozšířené informace o materiálu   |
| třída čistoty vzduchu na výstupu          | stlačený vzduch podle ISO8573-1:2010 [7:4:-]  |
| teplota média                             | 5 ... 60 °C   |
| okolní teplota                            | 5 ... 60 °C   |
| hmotnost výrobku                          | 500 g   |
| typ upevnění                              | příslušenstvím  |
| připojení pneumatiky 1                    | 1/4 NPT   |
| připojení pneumatiky 2                    | 1/4 NPT   |
| materiál tělesa                           | hliníkový tlakový odlitek   |
| materiál nádobky                          | PC  |