

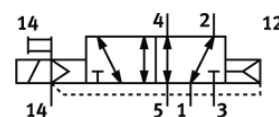
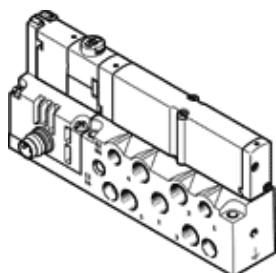
elektromagnetický ventil

VMPA1-M1H-M-S-M7-PI

č. dílu: 533385

FESTO

s jednotlivými elektrickými přívody M8x1, 4 piny.



katalogový list

| parametr | hodnota |
|--|---|
| funkce ventilu | 5/2 monostabilní |
| typ ovládní | elektrický |
| velikost ventilu | 10 mm |
| normální jmenovitý průtok | 360 l/min |
| provozní tlak v Mpa | -0.09 ... 1 MPa |
| provozní tlak | -0.9 ... 10 bar |
| konstrukce | pístové šoupě |
| typ návratu do původní polohy | pneumatická pružina |
| povolení | c UL us - Recognized (OL) |
| značka CE (viz prohlášení o shodě) | podle směrnice EU-EMC podle EU-RoHS-RL |
| značka UKCA (viz prohlášení o shodě) | podle předpisů UK pro EMV podle předpisů UK RoHS |
| stupeň krytí | IP65 v montovaném stavu dle IEC 60529 |
| funkce odvětrání | lze škrtit |
| princip těsnění | měkký |
| montážní poloha | libovol. |
| pomocné ruční ovládní | s aretací tlačítkem |
| typ řízení | nepřímo řízené |
| napájení řídicím tlakem | vně |
| směr proudění | reversibilní |
| krytí | pozitivní krytí |
| indikace stavu signálu | ano |
| řídicí tlak [Mpa] | 0.3 ... 0.8 MPa |
| řídicí tlak | 3 ... 8 bar |
| vhodnost pro vakuum | ano |
| normální jmenovitý průtok s QS-6 | 360 l/min |
| vypínací čas | 20 ms |
| spínací čas | 10 ms |
| max. pozitivní zkušební impuls při signálu 0 | 400 μs |
| max. negativní zkušební impuls při signálu 1 | 200 μs |
| připustné výkyvy napětí | +/- 25 % |
| provozní médium | stlačený vzduch podle ISO8573-1:2010 [7:4:4] |
| upozornění pro provozní a ovládací médium | provoz s přimazáváním olejem je možný (v jiných režimech se vyžaduje) |
| odolnost kmitům | zkouška použití v dopravě se stupněm 2 podle FN 942017-4 a EN 60068-2-6 |
| odolnost nárazu | nárazový test stupně 2 podle FN 942017-5 a EN 60068-2-27 |
| třída odolnosti korozi KBK | 1 - nízké požadavky na odolnost korozi |
| shoda ohledně LABS | VDMA24364-B1/B2-L |
| skladovací teplota | -20 ... 40 °C |
| teplota média | -5 ... 50 °C |

| parametr | hodnota |
|--|--|
| relativní vlhkost vzduchu | max. 90 % při 40 °C |
| okolní teplota | -5 ... 50 °C |
| max. utahovací moment upevnění ventilů | 0.25 Nm |
| hmotnost výrobku | 143 g |
| elektrické připojení | 4 piny M8x1 konektor dle EN 60947-5-2 |
| typ upevnění | průchozí dírou |
| připojení pomocného řídicího tlaku 12/14 | M5 |
| připojení odvětrání řídicího tlaku 82/84 | M5 |
| připojení pneumatiky 1 | M7 |
| připojení pneumatiky 2 | M7 |
| připojení pneumatiky 3 | M7 |
| připojení pneumatiky 4 | M7 |
| připojení pneumatiky 5 | M7 |
| upozornění k materiálu | ve shodě s RoHS |
| materiál těsnění | NBR |
| materiál tělesa | hliníkový tlakový odlitek |