

nejjemnější filtr LFMA-1-D-MAXI-DA

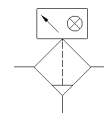
č. dílu: 532852

Classic - nepoužívejte prosím do nových konstrukcí

Filtrační vložka 0,01 µm, s kovovým ochranným košem, s indikací zanesení filtru a ručním odpouštěním kondenzátu.

Moderní alternativy najdete pomocí zadání čtyř prvních znaků typového označení do vyhledávacího pole.

FESTO



katalogový list

parametr	hodnota
řada	D
velikost	Maxi
konstrukce	filtr z vláken
stupeň filtrace	0.01 µm
odpouštění kondenzátu	ručně otočný
provozní tlak	1 ... 16 bar
provozní médium	stlačený vzduch podle ISO8573-1:2010 [6:8:4] inertní plyny
třída čistoty vzduchu na výstupu	stlačený vzduch podle ISO8573-1:2010 [1:7:2] inertní plyny
max. normální průtok pro třídu jakosti vzduchu	2,200 l/min
min. normální průtok pro třídu jakosti vzduchu	480 l/min
účinnost filtrace	99.9999 %
ochrana nádobky	kovový ochranný koš
třída odolnosti korozi KBK	2 - mírné nároky na odolnost korozi
shoda ohledně LABS	VDMA24364-B1/B2-L
teplota média	1.5 ... 60 °C
okolní teplota	-10 ... 60 °C
zbytkový obsah oleje	0.01 mg/m ³
ukazatel diferenciálního tlaku	optická indikace
typ upevnění	instalace vedení příslušenstvím dle volby:
montážní poloha	svisle +/- 5°
připojení pneumatiky 1	G1
připojení pneumatiky 2	G1
materiál tělesa	zinkový tlakový odlitek
materiál filtru	borsilikátové vlákno
materiál nádobky	PC
upozornění k materiálu	ve shodě s RoHS
hmotnost výrobku	1,340 g