

# jemný filtr LFMB-1/2-D-MIDI-DA

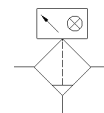
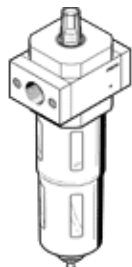
č. dílu: 532822

Classic - nepoužívejte prosím do nových konstrukcí

FESTO

Filtrační vložka 1 µm, s kovovým ochranným košem, s indikací zanesení filtru a ručním odpouštěním kondenzátu.

Moderní alternativy najdete pomocí zadání čtyř prvních znaků typového označení do vyhledávacího pole.



## katalogový list

parametr	hodnota
řada	D
velikost	Midi
konstrukce	filtr z vláken
stupeň filtrace	1 µm
odpouštění kondenzátu	ručně otočný
provozní tlak	1 ... 16 bar
provozní médium	stlačený vzduch podle ISO8573-1:2010 [6:8:4] inertní plyny
třída čistoty vzduchu na výstupu	stlačený vzduch podle ISO 8573-1:2010 [5:7:3] inertní plyny
max. normální průtok pro třídu jakosti vzduchu	1,750 l/min
min. normální průtok pro třídu jakosti vzduchu	500 l/min
účinnost filtrace	99.99 %
max. množství kondenzátu	43 cm <sup>3</sup>
ochrana nádobky	kovový ochranný koš
třída odolnosti korozi KBK	2 - mírné nároky na odolnost korozi
shoda ohledně LABS	VDMA24364-B1/B2-L
teplota média	1.5 ... 60 °C
okolní teplota	-10 ... 60 °C
skladovací teplota	-10 ... 60 °C
zbytkový obsah oleje	0.5 mg/m <sup>3</sup>
ukazatel diferenciálního tlaku	optická indikace
typ upevnění	instalace vedení příslušenstvím dle volby:
montážní poloha	svisle +/- 5°
připojení pneumatiky 1	G1/2
připojení pneumatiky 2	G1/2
materiál tělesa	zinkový tlakový odlitek
materiál filtru	borsilikátové vlákno
materiál nádobky	PC
upozornění k materiálu	ve shodě s RoHS
hmotnost výrobku	834 g