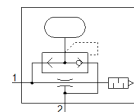
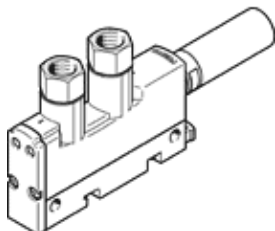


ejektor VN-07-L-T3-PI4-VI4-RO1-A

č. dílu: 532633

FESTO

s vyfukovacím impulsem. Inline, velký objemový nasávaný průtok, šířka 14 mm, tvar T s vnitřním závitem a otevřeným tlumičem hluku.



katalogový list

parametr	hodnota
jmenovitá světlost, Lavalova dýza	0.7 mm
rozměr rastru	14 mm
konstrukce tlumiče hluku	otevřený
montážní poloha	libovol.
charakteristika ejektoru	standard velký objem sání
integrovaná funkce	pneumatický ventil pro vyfukovací impuls otevřený tlumič hluku
konstrukce	tvar T
provozní tlak pro max. hodnotu sání	4 bar
provozní tlak	1 ... 8 bar
jmenovitý provozní tlak	6 bar
max. sání vzhledem k atmosféře	30.9 l/min
doba náběhu tlaku při jmenovitém provozním tlaku	0.79 s
provozní médium	stlačený vzduch podle ISO8573-1:2010 [7:4:4]
upozornění pro provozní a ovládací médium	provoz s přimazáváním olejem není možný
třída odolnosti korozi KBK	2 - mírné nároky na odolnost korozi
shoda ohledně LABS	VDMA24364-B1/B2-L
teplota média	0 ... 60 °C
doporučení pro čištění	mýdlový louh
úroveň šumu při jmenovitém provozním tlaku	64 dB(A)
okolní teplota	0 ... 60 °C
max. utahovací moment	0.5 Nm
hmotnost výrobku	50 g
typ upevnění	průchozí dírou s DIN lištou příslušenstvím
připojení pneumatiky 1	G1/8
připojení pneumatiky 3	otevřený tlumič hluku
připojení vakua	G1/8
materiál připojovacího závitu	eloxovaný tvárný hliník
upozornění k materiálu	ve shodě s RoHS
materiál těsnění	NBR
materiál trysky	POM
materiál tělesa	zesílený PA zesílený POM
materiál tlumiče hluku	PE
materiál šroubů	ocel
materiál výstupní trysky	hliník legovaný pro tváření