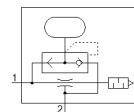
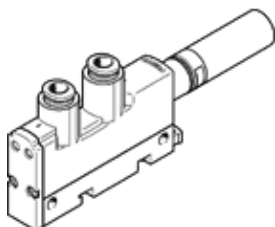


ejektor VN-05-H-T3-PQ2-VQ2-RO1-A

č. dílu: 532620

FESTO

s vyfukovacím impulsem. Standardní, hluboký podtlak, šířka 14 mm,
tvar T s nástrčným připojením a otevřeným tlumičem hluku.



katalogový list

parametr	hodnota
jmenovitá světlost, Lavalova dýza	0.45 mm
rozměr rastru	14 mm
konstrukce tlumiče hluku	otevřený
montážní poloha	libovol.
charakteristika ejektoru	standard hlubší podtlak
integrovaná funkce	pneumatický ventil pro vyfukovací impuls otevřený tlumič hluku
konstrukce	tvar T
provozní tlak pro max. hodnotu sání	3 bar
provozní tlak	1 ... 8 bar
provozní tlak pro max. vakuum	4.9 bar
max. vakuum	92 %
jmenovitý provozní tlak	6 bar
max. sání vzhledem k atmosféře	7.2 l/min
doba náběhu tlaku při jmenovitém provozním tlaku	3.63 s
provozní médium	stlačený vzduch podle ISO8573-1:2010 [7:4:4]
upozornění pro provozní a ovládací médium	provoz s přimazáváním olejem není možný
třída odolnosti korozi KBK	1 - nízké požadavky na odolnost korozi
shoda ohledně LABS	VDMA24364-B1/B2-L
teplota média	0 ... 60 °C
doporučení pro čišťení	mýdlový loup
úroveň šumu při jmenovitém provozním tlaku	56 dB(A)
okolní teplota	0 ... 60 °C
max. utahovací moment	0.5 Nm
hmotnost výrobku	49 g
typ upevnění	průchozí dírou s DIN lištou příslušenstvím
připojení pneumatiky 1	QS-6
připojení pneumatiky 3	otevřený tlumič hluku
připojení vakua	QS-6
materiál připojovacího závitu	eloxovaný tvárný hliník
upozornění k materiálu	ve shodě s RoHS
materiál těsnění	NBR
materiál trysky	POM
materiál tělesa	zesílený PA zesílený POM
materiál tlumiče hluku	PE
materiál šroubů	ocel
materiál výstupní trysky	hliník legovaný pro tvárění
materiál šroubení	mosaz poniklováno