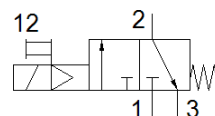


spínací ventil MS4N-EE-1/8-V110

č. dílu: 532084

FESTO

elektrický, směr průtoku zleva doprava



katalogový list

parametr	hodnota
konstrukce	pístové šoupě
typ ovládání	elektrický
funkce odvětrání	nelze škrtit
pomocné ruční ovládání	s aretací tlačítkem
typ návratu do původní polohy	mechanická pružina
typ řízení	nepřímo řízené
funkce ventilu	3/2 monostabilní, v klidu uzavř.
provozní tlak	4 ... 14 bar
hodnota C	4,5 l/sbar
hodnota B	0,5
normální jmenovitý průtok	1,000 l/min
spínací cyklus	100 %
parametry cívky	110 V AC: 50/60 Hz, příkon při sepnutí 3 VA, trvale 2,4 VA
provozní médium	stlačený vzduch podle ISO8573-1:2010 [7:4:4] inertní plyny
upozornění pro provozní a ovládací médium	provoz s přimazáváním olejem je možný (v jiných režimech se vyžaduje)
třída odolnosti korozi KBK	2 - mírně nároky na odolnost korozi
upozornění k materiálu	ve shodě s RoHS
shoda ohledně LABS	VDMA24364-B2-L
teplota média	-10 ... 60 °C
stupeň krytí	IP65
okolní teplota	-10 ... 60 °C
bezpečnost vzhledem k potravinám	viz rozšířené informace o materiálu
typ upevnění	instalace vedení příslušenstvím dle volby:
montážní poloha	libovol.
směr proudění	nelze obrátit
hmotnost výrobku	273 g
připojení pneumatiky 1	1/8 NPT
připojení pneumatiky 2	1/8 NPT
připojení pneumatiky 3	G1/4
napájení řídicím tlakem	vnitřní
elektrické připojení	připojovací obrazec podle EN 175301-803, tvar C konektor dle DIN EN 175301-803 čtyřhranný tvar
materiál těsnění	NBR
materiál tělesa	hliníkový tlakový odlitek