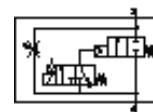


ventil s pomalým náběhem tlaku MS6N-DE-1/2-V110-Z

č. dílu: 532045

FESTO

elektrický, pro pomalý náběh tlaku, směr průtoku zprava doleva.



katalogový list

| parametr | hodnota |
|-------------------------------|--------------------------------------------------|
| funkce odvětrání | lze škrtit |
| typ ovládání | elektrický |
| montážní poloha | libovol. |
| pomocné ruční ovládání | s aretací tlačítkem |
| konstrukce | pístové sedlo |
| typ návratu do původní polohy | mechanická pružina |
| typ řízení | nepřímo řízené |
| napájení řídicím tlakem | vně |
| směr proudění | nelze obrátit |
| funkce ventilu | 2/2 |
| indikace polohy sepnutí | příslušenstvím |
| provozní tlak | 4 ... 18 bar |
| hodnota B | 0.39 |
| hodnota C | 28.97 l/sbar |
| normální jmenovitý průtok | 6,450 l/min |
| parametry cívky | 110V AC |
| třída odolnosti korozi KBK | 2 |
| teplota média | -10 ... 60 °C |
| okolní teplota | -10 ... 60 °C |
| hmotnost výrobku | 680 g |
| elektrické připojení | tvar C |
| typ upevnění | příslušenstvím dle volby: instalace vedení |
| připojení pneumatiky 1 | NPT1/2-14 |
| připojení pneumatiky 2 | NPT1/2-14 |
| upozornění k materiálu | prosté mědi a PTFE |
| informace o materiálu těsnění | NBR |
| informace o materiálu pouzdra | hliníkový tlakový odlitek |