

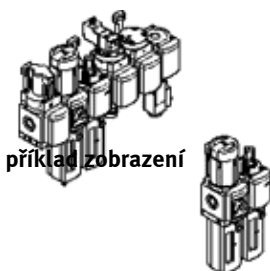
kombinace jednotek a zařízení MSB4

č. dílu: 531029

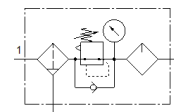
★ doporučené výrobky

pro montáž do baterie, se závitem G

FESTO



příklad zobrazení



katalogový list

Obecný katalogový list - jednotlivé hodnoty závisí na Vaší konfiguraci.

parametr	hodnota
velikost	4
řada	MS
typ ovládání	elektrický ruční pneumatický
pojistka ovládání	otočná hlavice s integrovaným zámkem
montážní poloha	libovol. svisle +/- 5°
stupeň filtrace	0.01 ... 40 µm
odpouštění kondenzátu	plně automatický ručně otočný poloautomatický
konstrukce	rozbočovací modul filtr s aktivním uhlím redukční ventil s manometrem ventil s pomalým náběhem tlaku spínací ventil filtr z vláken redukční ventil s filtrem a manometrem redukční ventil s filtrem bez manometru membránová sušička standardní proporcionální maznice slinutý filtr s odstředivým odlučovačem s funkcí zpětného ventilu
funkce regulátoru	konstantní výstupní tlak s kompenzací řídicího tlaku se sekundárním odvětráním s možností zpětného průtoku
ochrana nádoby	ochranný koš z plastu
ukazatel diferenciálního tlaku	optická indikace s čidlem tlaku
ukazatel tlaku	s čidlem tlaku s manometrem
provozní tlak	1.5 ... 14 bar
rozsah řízeného tlaku	1 ... 12 bar
normální jmenovitý průtok	800 ... 1,400 l/min
parametry cívky	110 V AC: 50/60 Hz, příkon při sepnutí 3 VA, trvale 2,4 VA 230 V AC: 50/60 Hz, příkon při sepnutí 3 VA, trvale 2,4 VA 24 V DC: 1,5 W 24 V DC: 1,8 W
povolení	c UL us - Recognized (OL)
značka CE (viz prohlášení o shodě)	podle směrnice EU-EMC

parametr	hodnota
	podle směrnice EU pro ochranu Ex (ATEX) podle směrnice EU pro nízké napětí podle EU-RoHS-RL
značka UKCA (viz prohlášení o shodě)	podle předpisů UK pro elektrické provozní prostředky podle předpisů UK pro EMV podle předpisů UK EX podle předpisů UK RoHS
certifikát ochrany před výbuchem Ex v rámci EU	EPL Db (GB) EPL Dc (GB) EPL Gb (GB) EPL Gc (GB)
kategorie ATEX pro plyny	II 2G II 3G
ATEX kategorie pro prach	II 2D II 3D
Ex - druh ochrany před vzplanutím plynů	Ex h IIC T6 Gb X Ex nA IIC T4 X Gc
Ex - druh ochrany před vzplanutím prachu	Ex h IIIC T60°C Db X Ex tc IIIC T105°C IP65 Dc X
upozornění pro provozní a ovládací médium	provoz s přimazáváním olejem je možný (v jiných režimech se vyžaduje)
třída odolnosti korozi KBK	2 - mírné nároky na odolnost korozi
shoda ohledně LABS	VDMA24364-B1/B2-L
skladovací teplota	-10 ... 60 °C
bezpečnost vzhledem k potravinám	viz rozšířené informace o materiálu
teplota média	-10 ... 60 °C
okolní teplota	-10 ... 60 °C
typ upevnění	příslušenstvím
připojení pneumatiky 1	G1/8 G1/4
připojení pneumatiky 2	G1/8 G1/4
připojení pneumatiky 3	G1/4
materiál tělesa	hliníkový tlakový odlitek
materiál nádoby	PC