

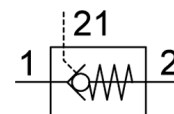
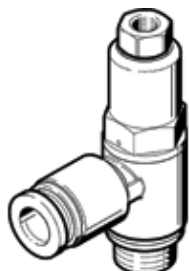
# řízený zpětný ventil HGL-1/4-QS-8

č. dílu: 530041

★ doporučené výrobky

s těsnícím kroužkem OL, s nástrčným šroubením QS

FESTO



## katalogový list

| parametr                                       | hodnota   |
|--|---|
| funkce ventilu                                 | řízená jednosměrná funkce (lze odblokovat)                            |
| připojení pneumatiky 1                         | QS-8  |
| připojení pneumatiky 2                         | G1/4  |
| připojení řídicího tlaku 21                    | G1/8  |
| typ ovládní                                    | pneumatický   |
| typ upevnění                                   | našroubovatelný<br>s vnějším závitem                                  |
| provozní tlak v Mpa                            | 0.05 ... 1 MPa  |
| provozní tlak                                  | 0.5 ... 10 bar  |
| řídicí tlak [Mpa]                              | 0.2 ... 1 MPa   |
| řídicí tlak                                    | 2 ... 10 bar<br>29 ... 145 psi  |
| okolní teplota                                 | -10 ... 60 °C   |
| provozní médium                                | stlačený vzduch podle ISO8573-1:2010 [7:4:4]                          |
| klasifikace Maritime                           | viz certifikát  |
| montážní poloha                                | libovol.  |
| normální jmenovitý průtok 1 → 2 ze 6 na 0 barů | 640 l/min   |
| normální jmenovitý průtok 1 → 2 ze 6 na 5 barů | 390 l/min   |
| upozornění pro provozní a ovládací médium      | provoz s přimazáváním olejem je možný (v jiných režimech se vyžaduje) |
| třída odolnosti korozi KBK                     | 2 - mírné nároky na odolnost korozi                                   |
| shoda ohledně LABS                             | VDMA24364-B2-L  |
| třída čistoty prostředí                        | třída ISO 4   |
| skladovací teplota                             | -10 ... 60 °C   |
| teplota média                                  | -10 ... 60 °C   |
| řídicí médium                                  | stlačený vzduch podle ISO8573-1:2010 [7:4:4]                          |
| jmenovitý utahovací moment                     | 11 Nm   |
| tolerance pro jmenovitý utahovací moment       | ± 10 %  |
| hmotnost výrobku                               | 38.7 g  |
| upozornění k materiálu                         | ve shodě s RoHS   |
| materiál těsnění                               | NBR   |
| materiál dutého šroubu                         | hliník legovaný pro tvárění<br>eloxovaný                              |
| materiál uvolňovacího kroužku                  | POM   |
| materiál zpětné manžety                        | NBR   |
| materiál kyvného připojení                     | zinkový tlakový odlitek   |