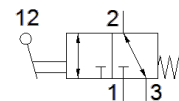


páčkový ventil VHEF-VT-M32-M-G18

č. dílu: 5300036

FESTO



katalogový list

parametr	hodnota
funkce ventilu	3/2 monostabilní, v klidu otevř./uzavř.
typ ovládání	ruční
stavební šířka	20 mm
normální jmenovitý průtok	750 l/min
provozní tlak v Mpa	-0.095 ... 1 MPa
provozní tlak	-0.95 ... 10 bar
konstrukce	talířové sedlo
typ návratu do původní polohy	mechanická pružina
jmenovitá světlost	5.6 mm
funkce odvětrání	lze škrtit
návod k použití	ovládat pouze rukou
princip těsnění	měkký
montážní poloha	libovol.
typ řízení	přímo
směr proudění	reversibilní
krytí	překrytí nuly
max. spínací frekvence	0.5 Hz
provozní médium	stlačený vzduch podle ISO8573-1:2010 [7:-:-]
upozornění pro provozní a ovládací médium	provoz s přimazáváním olejem je možný (v jiných režimech se vyžaduje)
třída odolnosti korozi KBK	1 - nízké požadavky na odolnost korozi
shoda ohledně LABS	VDMA24364-B1/B2-L
teplota média	-10 ... 60 °C
okolní teplota	-10 ... 60 °C
ovládací moment	0.6 Nm
max. síla na ovládání	200 N
max. příčná síla na ovládání	140 N
hmotnost výrobku	174 g
typ upevnění	montáž do panelu průchozí dírou dle volby:
připojení pneumatiky 1	G1/8
připojení pneumatiky 2	G1/8
připojení pneumatiky 3	G1/8
upozornění k materiálu	ve shodě s RoHS
materiál krytu	zesílený PA
materiál těsnění	NBR
materiál tělesa	tvárná slitina hliníku, eloxováno
materiál páky	zesílený PA