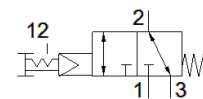


# tlačítkový ventil VHEF-PTC-B32-G14

č. dílu: 5299713

★ doporučené výrobky

FESTO



## katalogový list

parametr	hodnota
funkce ventilu	3/2 impulsní
typ ovládání	ruční
stavební šířka	20 mm
normální jmenovitý průtok	870 l/min
provozní tlak v Mpa	0.35 ... 1 MPa
provozní tlak	3.5 ... 10 bar
konstrukce	talířové sedlo
jmenovitá světlost	6 mm
funkce odvětrání	lze škrtit
návod k použití	ovládat pouze rukou
princíp těsnění	měkký
montážní poloha	libovol.
pomocné ruční ovládání	s aretací
typ řízení	nepřímo řízené
napájení řídicím tlakem	vnitřní
směr proudění	reversibilní
krytí	překrytí nuly
řídicí tlak [Mpa]	0.35 ... 1 MPa
řídicí tlak	3.5 ... 10 bar 50.75 ... 145 psi
max. spínací frekvence	0.5 Hz
provozní médium	stlačený vzduch podle ISO8573-1:2010 [7:-:-]
upozornění pro provozní a ovládací médium	provoz s přimazáváním olejem je možný (v jiných režimech se vyžaduje)
třída odolnosti korozi KBK	1 - nízké požadavky na odolnost korozi
shoda ohledně LABS	VDMA24364-B1/B2-L
teplota média	-10 ... 60 °C
okolní teplota	-10 ... 60 °C
ovládací síla	20 N
síla na uvolnění	25 N
hmotnost výrobku	161 g
typ upevnění	montáž do panelu průchozí dírou dle volby:
připojení pneumatiky 1	G1/4
připojení pneumatiky 2	G1/4
připojení pneumatiky 3	G1/4
upozornění k materiálu	ve shodě s RoHS
materiál krytu	zesílený PA
materiál těsnění	NBR
materiál tělesa	tvárná slitina hliníku, eloxováno