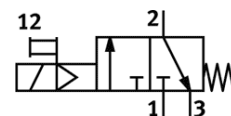
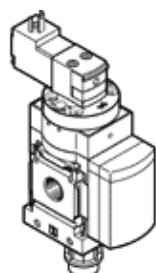


spínací ventil MS4-EE-1/8-V110-Z

č. dílu: 529542

FESTO

elektrický, směr průtoku zprava doleva.



katalogový list

parametr	hodnota
konstrukce	pístové šoupě
typ ovládání	elektrický
funkce odvětrání	nelze škrtit
pomocné ruční ovládání	s aretací tlačítkem
typ návratu do původní polohy	mechanická pružina
typ řízení	nepřímo řízené
funkce ventilu	3/2 monostabilní, v klidu uzavř.
provozní tlak	4 ... 14 bar
hodnota C	4,5 l/sbar
hodnota B	0,5
normální jmenovitý průtok	1,000 l/min
spínací cyklus	100%
parametry cívky	110V AC
provozní médium	stlačený vzduch podle ISO8573-1:2010 [7:4:4] inertní plyny
upozornění pro provozní a ovládací médium	provoz s přimazáváním olejem je možný (v jiných režimech se vyžaduje)
třída odolnosti korozi KBK	2
upozornění k materiálu	prosté mědi a PTFE ve shodě s RoHS
teplota média	-10 ... 60 °C
stupeň krytí	IP65
okolní teplota	-10 ... 60 °C
typ upevnění	dle volby: instalace vedení příslušenstvím
montážní poloha	libovol.
směr proudění	nelze obrátit
hmotnost výrobku	273 g
připojení pneumatiky 1	G1/8
připojení pneumatiky 2	G1/8
připojení pneumatiky 3	G1/4
napájení řídicím tlakem	vnitřní
elektrické připojení	konektor čtyřhranný tvar dle DIN EN 175301-803 tvar C
informace o materiálu těsnění	NBR
informace o materiálu pouzdra	hliníkový tlakový odlitek