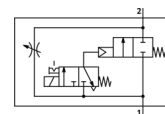
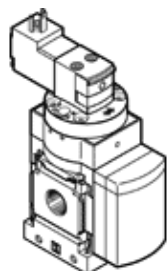


ventil s pomalým náběhem tlaku MS4-DE-1/8-V110

č. dílu: 529525

FESTO

elektrický, pro pomalý náběh tlaku, směr průtoku zleva doprava.



katalogový list

parametr	hodnota
typ ovládání	elektrický
montážní poloha	libovol.
pomocné ruční ovládání	s aretací tlačítkem
konstrukce	pístové sedlo
typ návratu do původní polohy	mechanická pružina
typ řízení	nepřímo řízené
napájení řídicím tlakem	vnitřní
směr proudění	nelze obrátit
funkce ventilu	2/2
indikace polohy sepnutí	příslušenstvím
provozní tlak	4 ... 14 bar
hodnota B	0.5
hodnota C	4.6 l/sbar
normální jmenovitý průtok	1,000 l/min
spínací cyklus	100%
parametry cívky	110V AC
provozní médium	stlačený vzduch podle ISO8573-1:2010 [7:4:4] inertní plyny
upozornění pro provozní a ovládací médium	provoz s přimazáváním olejem je možný (v jiných režimech se vyžaduje)
třída odolnosti korozi KBK	2
teplota média	-10 ... 60 °C
stupeň krytí	IP65
okolní teplota	-10 ... 60 °C
povolení	c UL us - Recognized (OL)
hmotnost výrobku	263 g
elektrické připojení	konektor čtyřhranný tvar dle DIN EN 175301-803 tvar C
typ upevnění	dle volby: instalace vedení příslušenstvím
připojení pneumatiky 1	G1/8
připojení pneumatiky 2	G1/8
upozornění k materiálu	prosté mědi a PTFE ve shodě s RoHS
informace o materiálu těsnění	NBR
informace o materiálu pouzdra	hliníkový tlakový odlitek