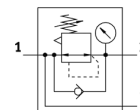
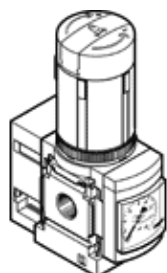


redukční ventil MS4-LRB-1/4-D5-AS-BD-Z

č. dílu: 529475

FESTO

pro montáž do baterie, úhlový výstupní díl s připojením QS, maximální výstupní tlak 4 bary, s manometrem, připojení P2 na čelní straně.



katalogový list

| parametr | hodnota |
|-------------------------------------------|--------------------------------------------------------------------------------------|
| velikost | 4 |
| řada | MS |
| pojistka ovládání | otočná hlavice s aretací s příslušenstvím, zamykatelný |
| montážní poloha | libovol. |
| konstrukce | přímo řízený membránový redukční ventil s průchozím napájením tlakem |
| funkce regulátoru | konstantní výstupní tlak se sekundárním odvětráním s možností zpětného průtoku |
| ukazatel tlaku | s manometrem |
| provozní tlak | 0.8 ... 14 bar |
| rozsah řízeného tlaku | 0.3 ... 4 bar |
| max. tlaková hystereze | 0.25 bar |
| normální jmenovitý průtok | 650 l/min |
| provozní médium | stlačený vzduch podle ISO8573-1:2010 [7:4:4] inertní plyny |
| upozornění pro provozní a ovládací médium | provoz s přimazáváním olejem je možný (v jiných režimech se vyžaduje) |
| třída odolnosti korozi KBK | 2 |
| skladovací teplota | -10 ... 60 °C |
| teplota média | -10 ... 60 °C |
| okolní teplota | -10 ... 60 °C |
| hmotnost výrobku | 222 g |
| typ upevnění | dle volby: montáž do panelu instalace vedení příslušenstvím |
| připojení pneumatiky 1 | G1/4 |
| připojení pneumatiky 2 | QS-8 |
| upozornění k materiálu | ve shodě s RoHS |
| informace o materiálu připojovací desky | hliníkový tlakový odlitek |
| informace o materiálu ovládacího panelu | POM PA |
| informace o materiálu těsnění | NBR |
| informace o materiálu pouzdra | hliníkový tlakový odlitek |
| informace o materiálu membrány | NBR |