

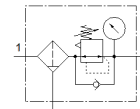
redukční ventil s filtrem MS6-LFR-1/2-D7-ERM-AS

č. dílu: 529188

★ doporučené výrobky

Maximální výstupní tlak 12 barů, filtr 40 μm, s manometrem, uzamykatelná ovládací hlavice, nádobka z plastu s ochranným košem z plastu, ruční odpouštění kondenzátu, směr průtoku zleva doprava.

FESTO



katalogový list

parametr	hodnota
velikost	6
řada	MS
pojistka ovládání	otočná hlavice s aretací s příslušenstvím, zamykatelný
montážní poloha	svisle +/- 5°
stupeň filtrace	40 μm
odpouštění kondenzátu	ručně otočný
konstrukce	redukční ventil s filtrem a manometrem
max. množství kondenzátu	38 ml
funkce regulátoru	konstantní výstupní tlak se sekundárním odvětráním
ochrana nádobky	ochranný koš z plastu
ukazatel tlaku	s manometrem
provozní tlak v Mpa	0.08 ... 2 MPa
provozní tlak	0.8 ... 20 bar
rozsah řízeného tlaku	0.5 ... 12 bar
max. hystereze tlaku (Mpa)	0.025 MPa
max. tlaková hystereze	0.25 bar
max. hystereze tlaku	3.625 psi
normální jmenovitý průtok	4,500 l/min
provozní médium	stlačený vzduch podle ISO 8573-1:2010 [-:4:-] inertní plyny
třída odolnosti korozi KBK	2 - mírné nároky na odolnost korozi
shoda ohledně LABS	VDMA24364-B1/B2-L
skladovací teplota	-10 ... 60 °C
bezpečnost vzhledem k potravinám	viz rozšířené informace o materiálu
třída čistoty vzduchu na výstupu	stlačený vzduch podle ISO8573-1:2010 [7:4:4]
teplota média	-10 ... 60 °C
okolní teplota	-10 ... 60 °C
hmotnost výrobku	875 g
typ upevnění	montáž do panelu instalace vedení příslušenstvím dle volby:
připojení pneumatiky 1	G1/2
připojení pneumatiky 2	G1/2
upozornění k materiálu	ve shodě s RoHS
materiál ovládací části	PA POM
materiál těsnění	NBR
materiál filtru	PE
materiál tělesa	hliníkový tlakový odlitek
materiál membrány	NBR
materiál nádobky	PC
materiál oddělovacího talíře	POM