

# baterie redukčních ventilů LRB-1/2-D-O-K3-MIDI

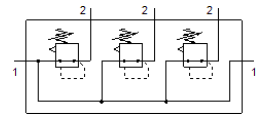
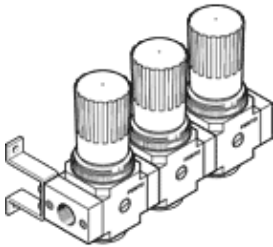
č. dílu: 528975

Classic - nepoužívejte prosím do nových konstrukcí

se spojovací sadou, přípojovací deskou a upevňovacími úhelníky, blok se 2, 3, 4 nebo 5 redukčními ventily, bez manometru.

Moderní alternativy najdete pomocí zadání čtyř prvních znaků typového označení do vyhledávacího pole.

FESTO



## katalogový list

| parametr                         | hodnota  |
|----------------------------------|--|
| velikost                         | Midi   |
| řada                             | D  |
| pojistka ovládání                | otočná hlavice s aretací   |
| montážní poloha                  | libovol.   |
| konstrukce                       | přímo řízený membránový redukční ventil s průchozím napájením tlakem           |
| funkce regulátoru                | konstantní výstupní tlak s kompenzací řídicího tlaku se sekundárním odvětráním |
| ukazatel tlaku                   | G1/4, připraveno   |
| provozní tlak                    | 1 ... 16 bar   |
| rozsah řízeného tlaku            | 0.5 ... 12 bar   |
| max. tlaková hystereze           | 0.2 bar  |
| normální jmenovitý průtok        | 3,200 l/min  |
| provozní médium                  | stlačený vzduch podle ISO8573-1:2010 [7:4:4]                                   |
| shoda ohledně LABS               | VDMA24364-B1/B2-L  |
| třída čistoty vzduchu na výstupu | stlačený vzduch podle ISO8573-1:2010 [7:4:4]                                   |
| teplota média                    | -10 ... 60 °C  |
| okolní teplota                   | -10 ... 60 °C  |
| hmotnost výrobku                 | 3,144 g  |
| typ upevnění                     | příslušenstvím   |
| přípojení pneumatiky 1           | G1/2   |
| přípojení pneumatiky 2           | G3/8   |
| materiál přípojovací desky       | zinkový tlakový odlitek  |
| materiál ovládací části          | PA   |
| materiál těsnění                 | NBR  |
| materiál tělesa                  | zinkový tlakový odlitek  |