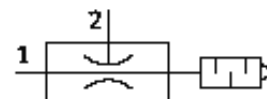
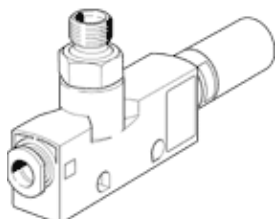


# ejektor VN-10-H-T4-PQ2-VA5-R01

č. dílu: 526155

FESTO

Standardní, hluboký podtlak, šířka 18 mm, tvar T s nástrčným připojením a tlumičem hluku. Připojení vakua vnějším závitem.



## katalogový list

parametr	hodnota
jmenovitá světlost, Lavalova dýza	0.95 mm
rozměr rastru	18 mm
konstrukce tlumiče hluku	otevřený
montážní poloha	libovol.
charakteristika ejektoru	vyšší vakuum standard
konstrukce	tvar T
provozní tlak pro max. hodnotu sání	3.1 bar
provozní tlak	1 ... 8 bar
provozní tlak pro max. vakuum	4.5 bar
max. vakuum	89 %
jmenovitý provozní tlak	6 bar
vakuum v závislosti na provozním tlaku (diagram)	diagram
max. sání vzhledem k atmosféře	25 l/min
čas odsátí objemu 1 l při 6 barech	diagram
provozní médium	sušený, filtrovaný a nemazaný stlačený vzduch
třída odolnosti korozi KBK	1
teplota média	0 ... 60 °C
hladina akustického tlaku v závislosti na provozním tlaku (diagram)	diagram
okolní teplota	0 ... 60 °C
max. utahovací moment	0.5 Nm
účinnost v závislosti na vakuu (diagram)	diagram
spotřeba vzduchu v závislosti na provozním tlaku (diagram)	diagram
hmotnost výrobku	34 g
typ upevnění	průchozí dírou s DIN lištou s držákem na stěnu/plochu
připojení pneumatiky 1	QS-6
připojení pneumatiky 3	otevřený tlumič hluku
připojení vakua	G1/4
informace o materiálu připojovacího závitu	hliník legovaný pro tvárění
upozornění k materiálu	prosté mědi a PTFE
informace o materiálu těsnění	NBR
informace o materiálu trysky ejektoru	POM
informace o materiálu pouzdra	zesílený POM
informace o materiálu tlumiče hluku	PE
informace o materiálu trysky	hliník legovaný pro tvárění
informace o materiálu šroubení	mosaz poniklováno plast