

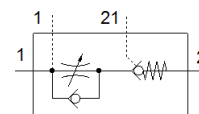
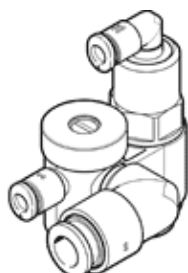
jednosměrný škrticí ventil GRXA-HG-1/8-QS-6

č. dílu: 525668
výběhový výrobek

FESTO

s uzavírací funkcí a nástrčným připojením QS.

Výběhový typ. Dodáván do r. 2019. Alternativní výrobek viz portál podpory.



katalogový list

parametr	hodnota
funkce ventilu	funkce jednosměrného škrtení na odvětrání
připojení pneumatiky 1	QS-6
připojení pneumatiky 2	G1/8
typ ovládání	pneumatický
nastavovací prvek	šroub se zářezem
typ upevnění	našroubovatelný s vnějším závitem
normální jmenovitý průtok ve směru škrtení	140 l/min
řídící tlak	2 ... 10 bar
okolní teplota	-10 ... 60 °C
montážní poloha	libovol.
provozní tlak v celém rozsahu teplot	0.5 ... 10 bar
normální průtok ve směru škrtení 6 → 0 barů	280 l/min
normální průtok ve zpětném směru 6 → 0 barů, sepnuto	260 ... 300 l/min
normální průtok ve zpětném směru 6 → 0 barů, nesepnuto	270 ... 300 l/min
normální jmenovitý průtok ve zpětném směru, sepnuto	120 ... 160 l/min
normální jmenovitý průtok ve zpětném směru, nesepnuto	115 ... 165 l/min
vypínací čas	44 ms
spínací čas	6 ms
provozní médium	stlačený vzduch podle ISO8573-1:2010 [7:4:4]
upozornění pro provozní a ovládací médium	provoz s přimazáváním olejem je možný (v jiných režimech se vyžaduje)
skladovací teplota	-10 ... 40 °C
teplota média	-10 ... 60 °C
řídící médium	stlačený vzduch podle ISO8573-1:2010 [7:4:4]
jmenovitý utahovací moment	3.5 Nm
tolerance pro jmenovitý utahovací moment	± 10 %
hmotnost výrobku	28.2 g
upozornění k materiálu	ve shodě s RoHS
materiál krytu	hliník legovaný pro tváření eloxovaný
materiál těsnění	NBR
materiál dutého šroubu	hliník legovaný pro tváření eloxovaný
materiál uvolňovacího kroužku	POM
materiál regulačního šroubu	mosaz
materiál kyvného připojení	POM