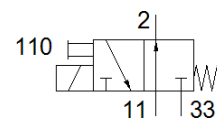
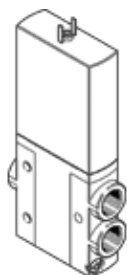


# elektromagnetický ventil

## MHE4-M1H-3/20-1/4

č. dílu: 525206

FESTO



## katalogový list

| parametr                                  | hodnota   |
|---|---|
| funkce ventilu                            | 3/2monostabilní, v klidu otevř.   |
| typ ovládní                               | elektrický  |
| stavební šířka                            | 18 mm   |
| normální jmenovitý průtok                 | 400 l/min   |
| provozní tlak v Mpa                       | -0.09 ... 0.8 MPa   |
| provozní tlak                             | -0.9 ... 8 bar  |
| konstrukce                                | tlakově odlehčený sedlový ventil  |
| typ návratu do původní polohy             | mechanická pružina  |
| stupeň krytí                              | IP65  |
| povolení                                  | c UL us - Recognized (OL)   |
| jmenovitá světlost                        | 4 mm  |
| rozměr rastru                             | 24 mm   |
| upozornění k rozteči                      | minimální vzdálenost mezi ventily činí 6 mm                             |
| funkce odvětrání                          | lze škrtit  |
| princip těsnění                           | měkký   |
| montážní poloha                           | libovol.  |
| pomocné ruční ovládní                     | tlačítkem   |
| typ řízení                                | přímo   |
| směr proudění                             | reverzibil. s omezením  |
| krytí                                     | negativní krytí   |
| provozní tlak reverzibilní                | -0.09 ... 0.1 MPa   |
| provozní tlak pro návrat                  | -0.9 ... 1 bar  |
| provozní tlak reverzibilní                | -13.05 ... 14.5 psi   |
| max. spínací frekvence                    | 120 Hz  |
| vypínací čas                              | 5 ms  |
| spínací čas                               | 10.5 ms   |
| spínací cyklus                            | 100 %   |
| parametry cívky                           | 24 V DC: 5,6 W  |
| přípustné výkyvy napětí                   | +/- 10 %  |
| provozní médium                           | stlačený vzduch podle ISO8573-1:2010 [7:4:4]                            |
| upozornění pro provozní a ovládací médium | provoz s přimazáváním olejem je možný (v jiných režimech se vyžaduje)   |
| odolnost kmitům                           | zkouška použití v dopravě se stupněm 2 podle FN 942017-4 a EN 60068-2-6 |
| odolnost nárazu                           | nárazový test stupně 2 podle FN 942017-5 a EN 60068-2-27                |
| třída odolnosti korozi KBK                | 2 - mírné nároky na odolnost korozi                                     |
| shoda ohledně LABS                        | VDMA24364-B1/B2-L   |
| teplota média                             | -5 ... 60 °C  |
| okolní teplota                            | -5 ... 60 °C  |
| hmotnost výrobku                          | 270 g   |
| elektrické připojení                      | 2 piny konektor   |
| typ upevnění                              | průchozí dírou  |
| připojení pneumatiky 11                   | G1/4  |
| připojení pneumatiky 2                    | G1/4  |
| připojení pneumatiky 33                   | G1/4  |
| upozornění k materiálu                    | ve shodě s RoHS   |
| materiál těsnění                          | HNBR<br>NBR   |
| materiál tělesa                           | tlakový odlitek ze zinku, potaženo                                      |
| materiál šroubů                           | ocel, pozink.   |