

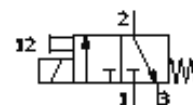
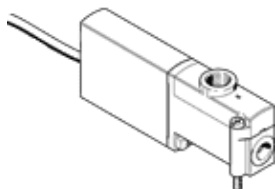
elektromagnetický ventil

MHP3-MS1H-3/2G-1/8-K

č. dílu: 525141

FESTO

samostatný ventil, rychlé spínání, s kabelem.



katalogový list

parametr	hodnota
funkce ventilu	3/2 monostabilní, v klidu uzavř.
typ ovládání	elektrický
stavební šířka	14 mm
normální jmenovitý průtok	200 l/min
provozní tlak	-0.9 ... 8 bar
konstrukce	tlakově odlehčený sedlový ventil
typ návratu do původní polohy	mechanická pružina
stupeň krytí	IP65
povolení	c UL us - Recognized (OL)
jmenovitá světlost	3 mm
rozměr rastru	19 mm
funkce odvětrání	lze škrtit
princip těsnění	měkký
montážní poloha	libovol.
pomocné ruční ovládání	tlačítkem
typ řízení	přímo
směr proudění	reverzibil. s omezením
provozní tlak pro návrat	-0.9 ... 0 bar
max. spínací frekvence	280 Hz
vypínací čas	2.8 ms
spínací čas	2.3 ms
tolerance času pro vypnutí	+10%/-50%
tolerance času pro sepnutí	+10%/-30%
rozptyl spínacího času od 1 Hz	0.2 ms
spínací cyklus	100%
parametry cívky	24 V DC: fáze nízkého proudu: 1,6 W, fáze vysokého proudu: 6,5 W
přípustné výkyvy napětí	+/- 10 %
provozní médium	filtrovaný nemazaný stlačený vzduch, jemnost filtrace 40 µm filtrovaný mazaný stlačený vzduch, jemnost filtrace 40 µm
značka CE (viz prohlášení o shodě)	podle směrnice EU-EMC
omezení pro teplotu okolí a média	v závislosti na spínací frekvenci
třída odolnosti korozi KBK	2
teplota média	-5 ... 40 °C
okolní teplota	-5 ... 40 °C
hmotnost výrobku	120 g
elektrické připojení	kabel
délka kabelu	2.5 m
typ upevnění	na liště PR
připojení pneumatiky 1	připojovací deska
připojení pneumatiky 2	G1/8
připojení pneumatiky 3	připojovací deska
upozornění k materiálu	prosté mědi a PTFE
informace o materiálu těsnění	HNBR NBR

parametr	hodnota
informace o materiálu pouzdra	zinkový tlakový odlitek potažený
informace o materiálu pláště kabelu	PUR
informace o materiálu šroubů	ocel pozinkováno