

elektromagnetický ventil

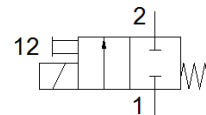
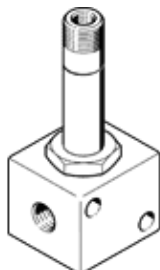
MFH-2-M5

č. dílu: 4573

FESTO

s pomocným ručním ovládním, bez elektromagnetické cívky a bez zásuvky.

Elektromagnetické cívky a zásuvky se objednávají zvlášť.



katalogový list

parametr	hodnota
funkce ventilu	2/2 monostabilní, v klidu uzavř.
typ ovládní	elektrický
normální jmenovitý průtok	75 l/min
provozní tlak v Mpa	0 ... 0.8 MPa
provozní tlak	0 ... 8 bar
konstrukce	talířové sedlo
typ návratu do původní polohy	mechanická pružina
jmenovitá světlost	1.5 mm
funkce odvětrání	nelze škrtit
princip těsnění	měkký
montážní poloha	libovol.
pomocné ruční ovládní	s aretací
typ řízení	přímo
směr proudění	nelze obrátit
vypínací čas	5 ms
spínací čas	6.2 ms
provozní médium	stlačený vzduch podle ISO8573-1:2010 [7:4:4]
upozornění pro provozní a ovládací médium	provoz s přimazáváním olejem je možný (v jiných režimech se vyžaduje)
shoda ohledně LABS	VDMA24364-B2-L
teplota média	-15 ... 60 °C
okolní teplota	-15 ... 40 °C
typ upevnění	průchozí dírou
připojení pneumatiky 1	M5
připojení pneumatiky 2	M5