

elektromagnetický ventil

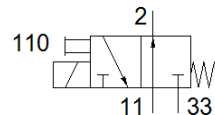
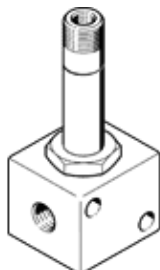
MOFH-3-M5

č. dílu: 4543

FESTO

s pomocným ručním ovládním, bez elektromagnetické cívky a bez zásuvky.

Elektromagnetické cívky a zásuvky se objednávají zvlášť.



katalogový list

| parametr | hodnota |
|---|---|
| funkce ventilu | 3/2monostabilní, v klidu otevř. |
| typ ovládní | elektrický |
| normální jmenovitý průtok | 46 l/min |
| provozní tlak v Mpa | 0 ... 0.65 MPa |
| provozní tlak | 0 ... 6.5 bar |
| konstrukce | talířové sedlo |
| typ návratu do původní polohy | mechanická pružina |
| povolení | c UL us - Recognized (OL) |
| jmenovitá světlost | 1.5 mm |
| funkce odvětrání | nelze škrtit |
| princip těsnění | měkký |
| montážní poloha | libovol. |
| pomocné ruční ovládní | s aretací |
| typ řízení | přímo |
| směr proudění | nelze obrátit |
| vypínací čas | 8.5 ms |
| spínací čas | 12 ms |
| provozní médium | stlačený vzduch podle ISO8573-1:2010 [7:4:4] |
| upozornění pro provozní a ovládací médium | provoz s přimazáváním olejem je možný (v jiných režimech se vyžaduje) |
| shoda ohledně LABS | VDMA24364-B2-L |
| teplota média | -15 ... 60 °C |
| okolní teplota | -15 ... 40 °C |
| typ upevnění | průchozí dírou |
| připojení pneumatiky 1 | M5 |
| připojení pneumatiky 2 | M5 |
| připojení pneumatiky 3 | M5 |