

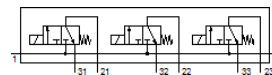
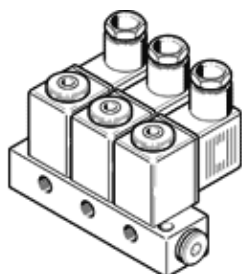
elektromagnetický ventil

BMFH-3-3-M5

č. dílu: 4523

FESTO

s elektromagnetickými cívkami a zásuvkami, pomocným ručním ovládáním, připojení M5. Při objednávce "-OD" se dodává bez zásuvky (snížená cena).
Udávejte napětí.



katalogový list

parametr	hodnota
funkce ventilu	3x3/2 monostabilní, v klidu uzavř.
typ ovládání	elektrický
normální jmenovitý průtok	50 l/min
provozní tlak v Mpa	0 ... 0.8 MPa
provozní tlak	0 ... 8 bar
konstrukce	sedlový ventil s návratem do zákl pol. pružinou
typ návratu do původní polohy	mechanická pružina
stupeň krytí	IP65
jmenovitá světlost	1.3 mm
princip těsnění	měkký
max. počet ventilových pozic	3
typ řízení	přímo
příkon při záběru	7.5 W
příkon při držení	6 W
provozní médium	stlačený vzduch podle ISO8573-1:2010 [7:-:-]
upozornění pro provozní a ovládací médium	provoz s přimazáváním olejem je možný (v jiných režimech se vyžaduje)
shoda ohledně LABS	VDMA24364-B2-L
teplota média	-10 ... 60 °C
okolní teplota	-5 ... 40 °C
hmotnost výrobku	350 g
elektrické připojení	konektor
typ upevnění	průchozí dírou
připojení pneumatiky 1	G1/8
připojení pneumatiky 2	M5
připojení pneumatiky 3	M5
materiál tělesa	hliník