

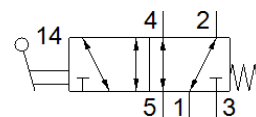
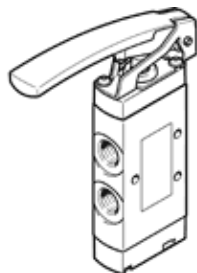
tlačítkový ventil s pákou

VHEF-L-M52-M-G14

č. dílu: 4500000

★ doporučené výrobky

FESTO



katalogový list

| parametr | hodnota |
|---|---|
| funkce ventilu | 5/2 monostabilní |
| typ ovládání | ruční |
| stavební šířka | 20 mm |
| normální jmenovitý průtok | 1,200 l/min |
| provozní tlak v Mpa | -0.095 ... 1 MPa |
| provozní tlak | -0.95 ... 10 bar |
| konstrukce | pístové šoupě |
| typ návratu do původní polohy | mechanická pružina |
| jmenovitá světlost | 7 mm |
| funkce odvětrání | lze škrtit |
| návod k použití | ovládat pouze rukou |
| princip těsnění | měkký |
| montážní poloha | libovol. |
| typ řízení | přímo |
| směr proudění | reversibilní |
| krytí | pozitivní krytí |
| max. spínací frekvence | 0.5 Hz |
| provozní médium | stlačený vzduch podle ISO8573-1:2010 [7:-:-] |
| upozornění pro provozní a ovládací médium | provoz s přimazáváním olejem je možný (v jiných režimech se vyžaduje) |
| třída odolnosti korozi KBK | 1 - nízké požadavky na odolnost korozi |
| shoda ohledně LABS | VDMA24364-B1/B2-L |
| teplota média | -10 ... 60 °C |
| okolní teplota | -10 ... 60 °C |
| ovládací síla | 12 N |
| hmotnost výrobku | 218 g |
| typ upevnění | průchozí dírou |
| připojení pneumatiky 1 | G1/4 |
| připojení pneumatiky 2 | G1/4 |
| připojení pneumatiky 3 | G1/4 |
| připojení pneumatiky 4 | G1/4 |
| připojení pneumatiky 5 | G1/4 |
| upozornění k materiálu | ve shodě s RoHS |
| materiál krytu | zesílený PA |
| materiál těsnění | NBR |
| materiál tělesa | tvárná slitina hliníku, eloxováno |
| materiál páky | zesílený PA |