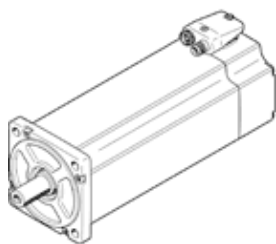


servomotor EMME-AS-100-M-HS-AMXB

č. dílu: 4267601
výběhový výrobek

bez převodovky, s brzdou.

FESTO



katalogový list

parametr	hodnota
okolní teplota	-10 ... 40 °C
skladovací teplota	-20 ... 70 °C
relativní vlhkost vzduchu	0 - 90 %
odpovídá normě	IEC 60034
stupeň krytí izolace	F
jmenovitá třída podle EN 60034-1	S1
stupeň krytí	IP21
technika připojení elektrické části	konektor
upozornění k materiálu	ve shodě s RoHS
třída odolnosti korozi KBK	0 - bez nároků na odolnost korozi
shoda ohledně LABS	VDMA24364-zóna III
povolení	RCM Mark c UL us - Recognized (OL)
značka CE (viz prohlášení o shodě)	podle směrnice EU-EMC podle směrnice EU pro nízké napětí podle EU-RoHS-RL
značka UKCA (viz prohlášení o shodě)	podle předpisů UK pro elektrické provozní prostředky podle předpisů UK pro EMV podle předpisů UK RoHS
jmenovité provozní napětí DC	565 V
jmenovité napětí DC	565 V
druh zapojení	hvězdička
počet pólpárů	3
kroučící moment v klidovém stavu	7.5 Nm
jmenovitý kroučící moment	6.4 Nm
špičkový kroučící moment	30 Nm
jmenovité otáčky	3,000 1/min
max. otáčky	3,941 1/min
jmenovitý výkon motoru	2,000 W
trvalý klidový proud	4.6 A
jmenovitý proud motoru	4.1 A
špičkový proud	18.4 A
konstanta motoru	1.561 Nm/A
napěťová konstanta, fáze-fáze	101.4 mVmin
odpor vinutí fáze/fáze	3.2 Ohm
indukčnost vinutí fáze-fáze	12 mH
celkový moment setrvačnosti při odpojení napájení	7.2 kgcm ²
hmotnost výrobku	8,550 g
přípustné axiální zatížení hřídele	136 N
přípustné radiální zatížení hřídele	680 N
čidlo polohy rotoru	Safety Enc. absolut multi turn
rozhraní vysílače polohy rotoru	HIPERFACE®
princip odměřování polohy rotoru	optický
vysílač polohy rotoru - periody sinus/cosinus na otáčku	128

parametr	hodnota
typické rozlišení vysílače polohy rotoru	15 Bit
typická přesnost úhlu vysílače polohy rotoru	20 arcmin
přidržený moment brzdy	9 Nm
provozní napětí DC pro brzdu	24 V
spotřeba energie brzdy	18 W
moment setrvačnosti na brzdě	0.654 kgcm ²
počet sepnutí přidržené brzdy	5 mil. sepnutí naprázdno (bez práce tření)
úroveň integrity bezpečnosti (SIL), součásti výrobku	SIL 2, vysílač polohy rotoru SILCL 2, vysílač polohy rotoru
úroveň vlastností (PL), součásti výrobku	kategorie 3, úroveň vlastností d, vysílač polohy rotoru
PFHd, součásti výrobku	1,3 x 10E-8, vysílač polohy rotoru
doba používání Tm, součásti výrobku	20 let, vysílač polohy rotoru
MTTF, jednotlivé části	1037 let, přidržená brzda
MTTFd, jednotlivé části	874 let, vysílač polohy rotoru
energetická účinnost	ENEFF (CN) / Class 2