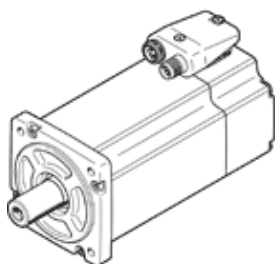


servomotor EMME-AS-80-S-HS-AMX

č. dílu: 4267584
výběhový výrobek

FESTO

Bez převodovky, bez brzdy.



katalogový list

parametr	hodnota
okolní teplota	-10 ... 40 °C
skladovací teplota	-20 ... 70 °C
relativní vlhkost vzduchu	0 - 90 %
odpovídá normě	IEC 60034
stupeň krytí izolace	F
jmenovitá třída podle EN 60034-1	S1
stupeň krytí	IP21
technika připojení elektrické části	konektor
upozornění k materiálu	ve shodě s RoHS
třída odolnosti korozi KBK	0 - bez nároků na odolnost korozi
shoda ohledně LABS	VDMA24364-zóna III
povolení	RCM Mark c UL us - Recognized (OL)
značka CE (viz prohlášení o shodě)	podle směrnice EU-EMC podle směrnice EU pro nízké napětí podle EU-RoHS-RL
značka UKCA (viz prohlášení o shodě)	podle předpisů UK pro elektrické provozní prostředky podle předpisů UK pro EMV podle předpisů UK RoHS
jmenovité provozní napětí DC	565 V
jmenovité napětí DC	565 V
druh zapojení	hvězdička
počet pólpárů	3
kroučící moment v klidovém stavu	2.8 Nm
jmenovitý kroučící moment	2.3 Nm
špičkový kroučící moment	11.2 Nm
jmenovité otáčky	3,000 1/min
max. otáčky	4,192 1/min
jmenovitý výkon motoru	720 W
trvalý klidový proud	1.8 A
jmenovitý proud motoru	1.6 A
špičkový proud	7.2 A
konstanta motoru	1.438 Nm/A
napěťová konstanta, fáze-fáze	95.3 mVmin
odpor vinutí fáze/fáze	14.2 Ohm
indukčnost vinutí fáze-fáze	30 mH
celkový moment setrvačnosti při odpojení napájení	1.4 kgcm ²
hmotnost výrobku	3,050 g
přípustné axiální zatížení hřídele	70 N
přípustné radiální zatížení hřídele	350 N
čidlo polohy rotoru	Safety Enc. absolut multi turn
rozhraní vysílače polohy rotoru	HIPERFACE®
princip odměřování polohy rotoru	optický
vysílač polohy rotoru - periody sinus/cosinus na otáčku	128

parametr	hodnota
typické rozlišení vysílače polohy rotoru	15 Bit
typická přesnost úhlu vysílače polohy rotoru	20 arcmin
úroveň integrity bezpečnosti (SIL), součásti výrobku	SIL 2, vysílač polohy rotoru SILCL 2, vysílač polohy rotoru
úroveň vlastností (PL), součásti výrobku	kategorie 3, úroveň vlastností d, vysílač polohy rotoru
PFHd, součásti výrobku	1,3 x 10E-8, vysílač polohy rotoru
doba používání Tm, součásti výrobku	20 let, vysílač polohy rotoru
MTTFd, jednotlivé části	874 let, vysílač polohy rotoru
energetická účinnost	ENEFF (CN) / Class 2