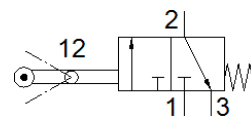
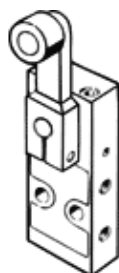


ventil s kyvnou pákou RW-3-M5

č. dílu: 4031

FESTO

Tento typ je vhodný pro provoz s vakuem.



katalogový list

parametr	hodnota
funkce ventilu	3/2 monostabilní, v klidu uzavř.
typ ovládání	mechanick.
normální jmenovitý průtok	80 l/min
provozní tlak	-0.95 ... 8 bar
konstrukce	pístové sedlo
jmenovitá světlost	2 mm
typ řízení	přímo
provozní médium	stlačený vzduch podle ISO8573-1:2010 [-:-:-]
upozornění pro provozní a ovládací médium	provoz s přimazáváním olejem je možný (v jiných režimech se vyžaduje)
shoda ohledně LABS	VDMA24364-B1/B2-L
okolní teplota	-10 ... 60 °C
ovládací síla	14.5 N
typ upevnění	průchozí dírou
připojení pneumatiky 1	M5
připojení pneumatiky 2	M5
materiál těsnění	NBR
materiál tělesa	zinkový tlakový odlitek