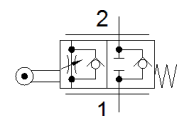
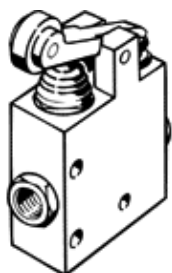


# jednosměrný škrticí ventil GG-1/4-3/8

č. dílu: 3633

FESTO

s pákou s kladkou a nastavitelným základním průtokem.



## katalogový list

parametr	hodnota
funkce ventilu	funkce jednosměrného škrčení
připojení pneumatiky 1	G1/4
připojení pneumatiky 2	G1/4
typ ovládní	mechanick.
nastavovací prvek	páka s kladíčkou
typ upevnění	průchozí dírou
normální jmenovitý průtok ve směru škrčení	870 l/min
normální jmenovitý průtok ve zpětném směru	1150 l/min
provozní tlak	0.03 ... 8 bar 0.43 ... 116 psi
okolní teplota	-10 ... 60 °C
materiál tělesa	hliník legovaný pro tváření
montážní poloha	libovol.
provozní médium	stlačený vzduch podle ISO8573-1:2010 [7:-:-]
upozornění pro provozní a ovládací médium	provoz s přimazáváním olejem je možný (v jiných režimech se vyžaduje)
shoda ohledně LABS	VDMA24364-B2-L
teplota média	-10 ... 60 °C
hmotnost výrobku	380 g
materiál těsnění	NBR