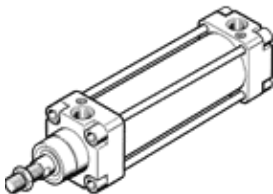


# válce dle norem DNG-32-160-PPV-A

č. dílu: 36327

FESTO

Podle ISO 15552, NF E 49 003.1 a UNI 10 290, pro bezdotykové snímání krajních poloh, s nastavitelným tlumením v obou koncových polohách.



## katalogový list

parametr	hodnota
zdvih	160 mm
průměr pístu	32 mm
závit na pístnici	M10x1,25
tlumení	PPV: nastavitelné pneumatické tlumení na obou stranách
montážní poloha	libovol.
odpovídá normě	ISO 15552 (dříve také VDMA 24652, ISO 6431, NF E49 003.1, UNI 10290)
konec pístnice	vnější závit
konstrukce	píst pístnice
snímání polohy	pro čidla
varianty	jednostranná pístnice
provozní tlak	0.6 ... 12 bar
provozní režim	dvojčinný
provozní médium	stlačený vzduch podle ISO8573-1:2010 [7:4:4]
upozornění pro provozní a ovládací médium	provoz s přimazáváním olejem je možný (v jiných režimech se vyžaduje)
třída odolnosti korozi KBK	2
okolní teplota	-20 ... 80 °C
povolení	Germanischer Lloyd
délka tlumení	19 mm
teoretická síla při 6 barech, zpětný chod	415 N
teoretická síla při 6 barech, dopředný chod	483 N
přírůstek hmotnosti na 10 mm zdvihu	30 g
základní hmotnost při zdvihu 0 mm	565 g
typ upevnění	příslušenstvím
připojení pneumatiky	G1/8
informace o materiálu víka	hliník
informace o materiálu těsnění	NBR TPE-U(PU)
informace o materiálu pístnice	vysoce legovaná ocel
informace o materiálu trubky válce	hliník legovaný pro tvářeni