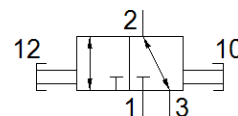
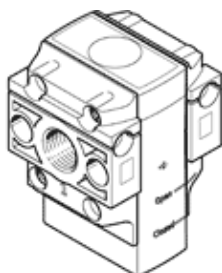


# spínací ventil HE-1/4-DB-MINI

č. dílu: 3563687  
výběhový výrobek

FESTO

Výběhový typ. Dodáván do r. 2024. Alternativní výrobek viz portál podpory.



## katalogový list

parametr	hodnota
řada	DB
velikost	Mini
rozměr rastru	44 mm
konstrukce	spínací ventil
typ ovládání	ruční
princip těsnění	měkký
funkce odvětrání	nelze škrtit
pojistka ovládání	visací zámek (volitelně)
pomocné ruční ovládání	žádný
typ řízení	přímo
funkce ventilu	3/2 impulsní
provozní tlak v Mpa	0 ... 1 MPa
provozní tlak	0 ... 10 bar
hodnota C	6.3 l/sbar
hodnota B	0.8
normální jmenovitý průtok	2,300 l/min
normální jmenovitý průtok 2-3	700 l/min
provozní médium	stlačený vzduch podle ISO8573-1:2010 [7:4:4] inertní plyny
upozornění pro provozní a ovládací médium	provoz s přimazáváním olejem není možný
třída odolnosti korozi KBK	1 - nízké požadavky na odolnost korozi
upozornění k materiálu	ve shodě s RoHS
shoda ohledně LABS	VDMA24364-B1/B2-L
teplota média	-5 ... 50 °C
okolní teplota	-5 ... 50 °C
typ upevnění	instalace vedení průchozí dírou
hmotnost výrobku	66 g
připojení pneumatiky 1	G1/4
připojení pneumatiky 2	G1/4
třída čistoty vzduchu na výstupu	stlačený vzduch podle ISO8573-1:2010 [7:4:4] inertní plyny
materiál pístového šoupátka	POM
materiál těsnění	FPM
materiál tělesa	zesílený PA