

ejektor VAD-MYB-1/8

č. dílu: 35553

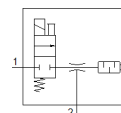
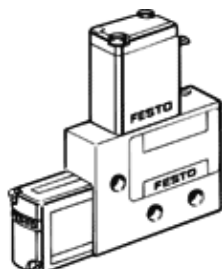
Classic - nepoužívejte prosím do nových konstrukcí

s integrovaným elektromagnetickým ventilem.

Doporučujeme nemazaný stlačený vzduch.

Moderní alternativy najdete pomocí zadání čtyř prvních znaků
typového označení do vyhledávacího pole.

FESTO



katalogový list

parametr	hodnota
jmenovitá světlost, Lavalova dýza	0.7 mm
montážní poloha	libovol.
charakteristika ejektoru	vyšší vakuum
integrovaná funkce	elektrický spínací ventil
konstrukce	tvář T
provozní tlak	1.5 ... 8 bar
max. vakuum	85 %
spínací cyklus	100 %
provozní médium	stlačený vzduch podle ISO8573-1:2010 [7:4:4]
upozornění pro provozní a ovládací médium	provoz s přimazáváním olejem není možný
třída odolnosti korozi KBK	2 - mírné nároky na odolnost korozi
shoda ohledně LABS	VDMA24364-B2-L
teplota média	0 ... 40 °C
stupeň krytí	IP65
okolní teplota	0 ... 40 °C
hmotnost výrobku	80 g
elektrické připojení	konektor
typ upevnění	vnitřním závitem
připojení pneumatiky 1	M5
připojení vakua	G1/8
materiál tělesa	hliník