

# ejektor VAD-ME-I-1/8

č. dílu: 35531

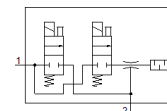
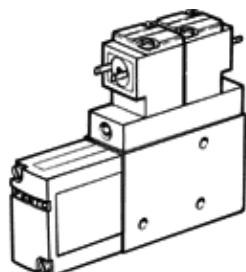
Classic - nepoužívejte prosím do nových konstrukcí

s integrovaným elektromagnetickým ventilem pro zapínání/vypínání vakua a vyfukovacím impulsem.

Doporučujeme nemazaný stlačený vzduch.

Moderní alternativy najdete pomocí zadání čtyř prvních znaků typového označení do vyhledávacího pole.

FESTO



## katalogový list

parametr	hodnota
jmenovitá světlost, Lavalova dýza	0.95 mm
montážní poloha	libovol.
charakteristika ejektoru	vyšší vakuum
integrovaná funkce	elektrický vyfukovací impuls elektrický spínací ventil
konstrukce	tvář T
provozní tlak	1.5 ... 8 bar
max. vakuum	90 %
spínací cyklus	100 %
provozní médium	stlačený vzduch podle ISO8573-1:2010 [7:4:4]
upozornění pro provozní a ovládací médium	provoz s přimazáváním olejem není možný
shoda ohledně LABS	VDMA24364-B2-L
teplota média	0 ... 50 °C
stupeň krytí	IP65
okolní teplota	0 ... 50 °C
elektrické připojení	konektor
typ upevnění	vnitřním závitem
připojení pneumatiky 1	G1/8
připojení vakua	G1/8
materiál tělesa	hliník