

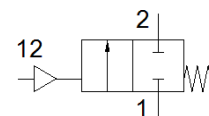
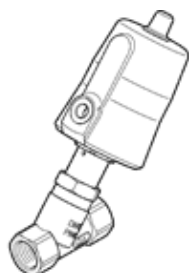
ventily se šikmým sedlem

VZXF-L-M22C-M-A-G12-130-M1-V4V4T-50-40-EX4

č. dílu: 3539024

FESTO

Výběhový typ. Dodáván do r. 2019. Alternativní výrobek viz portál podpory.



katalogový list

parametr	hodnota
konstrukce	sedlový ventil s návratem do zákl pol. pružinou
typ ovládání	pneumatický
princip těsnění	měkký
montážní poloha	libovol.
typ upevnění	instalace vedení
připojení armatury	G1/2
jmenovitá světlost DN	15
jmenovitá světlost	13 mm
funkce ventilu	2/2 monostabilní, v klidu uzavř.
směr proudění	nelze obrátit
tlak média	0 ... 40 bar
jmenovitý tlak pro armaturu	40
funkce odvětrání	nelze škrtit
typ návratu do původní polohy	mechanická pružina
typ řízení	s vnějším řízením
připojení pneumatiky	G1/8
provozní tlak	6 ... 10 bar
médium	pára inertní plyny filtrovaný stlačený vzduch, jemnost filtrace 200 µm
provozní médium	stlačený vzduch podle ISO8573-1:2010 [7:4:4]
max. viskozita	600 mm ² /s
teplota média	-40 ... 200 °C
okolní teplota	-10 ... 60 °C
průtok Kv	3.8 m ³ /h
upozornění k materiálu	obsahuje látky LABS ve shodě s RoHS
materiál tělesa	odlitek z ušlechtilé oceli
informace o materiálu tělesa	1.4408
materiál hlavice pohonu	ušlechtilá ocel
materiál těsnění vřetena	PTFE
materiál těsnění sedla	PTFE
hmotnost výrobku	1,300 g
kategorie ATEX pro plyny	II 2G
Ex - druh ochrany před vzplanutím plynů	c TX X
ATEX kategorie pro prach	II 2D
Ex - druh ochrany před vzplanutím prachu	c TX X
Ex - teplota okolí	-10°C ≤ Ta ≤ +60°C
značka CE (viz prohlášení o shodě)	podle směrnice EU pro ochranu Ex (ATEX)
třída odolnosti korozi KBK	3 - silné nároky na odolnost korozi