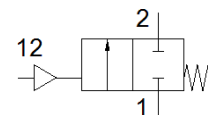


ventily se šikmým sedlem VZXF-L-M22C-M-B-G114-290-M1-H3ALT-80-12

č. dílu: 3535712

FESTO

pneumaticky ovládaný ventil z červené litiny se šikmým sedlem, působení tlaku pod sedlo, v bezpečnostní poloze uzavřen, závit G, jmenovitá světlost 1 1/4"



katalogový list

parametr	hodnota
konstrukce	sedlový ventil s pístovým pohonem
typ ovládní	pneumatiký
prncíp těsnění	měkký
montážní poloha	libovol.
typ upevnění	instalace vedení
připojení vedení	spojka s vnitřním závitem G1 1/4 podle DIN ISO 228
jmenovitá světlost	29 mm
funkce ventilu	2/2 monostabilní, v klidu uzavř.
směr proudění	nelze obrátit
tlak média	0 ... 1.2 MPa 0 ... 12 bar
jmenovitý tlak pro armaturu	16
funkce odvětrání	nelze škrtit
typ návratu do původní polohy	mechanická pružina
typ řízení	s vnějším řízením
připojení pneumatiky	vnitřní závit G1/8
provozní tlak v Mpa	0.6 ... 1 MPa
provozní tlak	6 ... 10 bar 87 ... 145 psi
médium	pára hydraulický olej na bázi minerálních olejů inertní plyny minerální olej voda filtrovaný stlačený vzduch, jemnost filtrace 200 µm neutrální kapaliny
směr proudění	pod sedlo ventilu, pro plynná a kapalná média
provozní médium	stlačený vzduch podle ISO8573-1:2010 [7:4:4]
max. viskozita	600 mm ² /s
teplota média	-40 ... 200 °C
okolní teplota	-10 ... 60 °C
průtok Kv	19 m ³ /h
upozornění k materiálu	ve shodě s RoHS
shoda ohledně LABS	VDMA24364-zóna III
materiál tělesa armatury	červená litina
označení materiálu tělesa armatury	CC499K
materiál těsnění vřetena	PTFE
materiál těsnění sedla	PTFE
hmotnost výrobku	2,300 g
značka CE (viz prohlášení o shodě)	podle směrnice EU pro zařízení s tlakem
značka UKCA (viz prohlášení o shodě)	předpis UK pro tlaková zařízení
třída odolnosti korozi KBK	0 - bez nároků na odolnost korozi
materiál tělesa pohonu	hliník