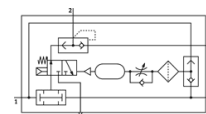


blok dvouručního řízení ZSB-1/8

č. dílu: 3527

FESTO

bezpečnostní blok pro dvouruční ovládání



katalogový list

parametr	hodnota
jmenovitá světlost	4 mm
typ ovládání	pneumatický
konstrukce	sedlový ventil s návratem do zákl pol. pružinou
provozní tlak	3 ... 8 bar
normální jmenovitý průtok	50 l/min
provozní médium	stlačený vzduch podle ISO8573-1:2010 [7:4:4]
značka CE (viz prohlášení o shodě)	podle směrnice EU pro stroje
okolní teplota	-10 ... 60 °C
hmotnost výrobku	490 g
typ upevnění	průchozí dírou vnitřním závitem dle volby:
připojení pomocného řídicího tlaku 12	G1/8
připojení pomocného řídicího tlaku 14	G1/8
připojení pneumatiky 1	G1/8
připojení pneumatiky 2	G1/8
připojení pneumatiky 3	G1/8
připojení pneumatiky 4	G1/8
připojení pneumatiky 5	G1/8
informace o materiálu víka	hliníkový tlakový odlitek
informace o materiálu těsnění	NBR
informace o materiálu pouzdra	hliník legovaný pro tváření eloxovaný